



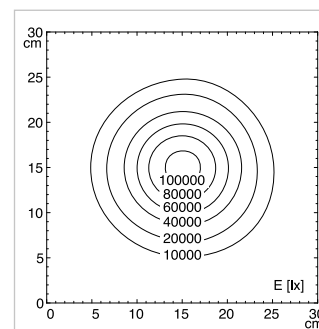
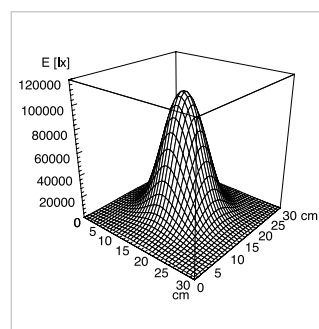
## TRIANGO 100

### TECHNISCHE DATEN

BESTÜCKUNG	1 × LED-Modul
LICHTLEISTUNG	100 000 Lux / 1.0 m *
FARBWIEDERGABE	Ra > 96
AUSLEUCHTUNGSTIEFE	80 cm
BETRIEBSGERÄT	Elektronischer Konverter
NETZANSCHLUSSLEITUNG	Festanschluss / 3 m Kabel
LEUCHTENGEHÄUSE	Polyamid (PA)
GEWICHT (NETTO)	15.3 bis 32 kg
LEISTUNGS-AUFNAHME	40 W
EINGANGS NENNSPANNUNG	100 - 240 V
FREQUENZBEREICH	50 / 60 Hz
BEDIENUNG	Folientastatur an Kardanik
TECHNIK	1-polig sekundär
GELENKENTLASTUNG	Feder (Gewichtsausgleich)
SCHUTZKLASSE	I
SCHUTZART	nach IEC 60529 IP 20 Leuchtenkopf IP 43 (horizontale Lage)
NORMEN	EN 60601-1, EN 60601-2-41
BESONDERHEITEN	Diamantoptik, sterilisierbarer Handgriff, hochwertiges Armsystem, 4-stufig dimmbar (100% / 80% / 60% / 40%) *
ZUBEHÖR	Sterilisierbarer Handgriff, Handgriffüberzug, Zwischendeckenadapter

### LICHTVERTEILUNG

Gültig für Triango 100 mit fixem Beleuchtungsfeld



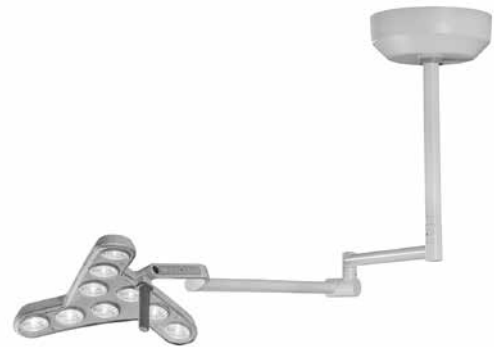
	Beleuchtungsfeld / 1.0 m  fix 18 cm	Beleuchtungsfeld / 1.0 m  veränderbar 18 / 23 / 28 cm	Farbtemperatur  fix 4300 K *	Farbtemperatur  veränderbar 3700 / 4300 / 4700 K *	dimmbar
<b>TRIANGO 100-1</b>	<b>x</b>		<b>x</b>		<b>x</b>
<b>TRIANGO 100-3</b>	<b>x</b>			<b>x</b>	<b>x</b>
<b>TRIANGO Fokus 100-1</b>		<b>x</b>	<b>x</b>		<b>x</b>
<b>TRIANGO Fokus 100-3</b>		<b>x</b>		<b>x</b>	<b>x</b>
<b>TRIANGO Endo 100-1</b>	<b>x</b>		<b>x</b>		<b>x</b> Endo Modus

## TRIANGO 100 C

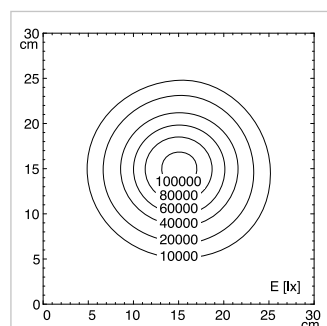
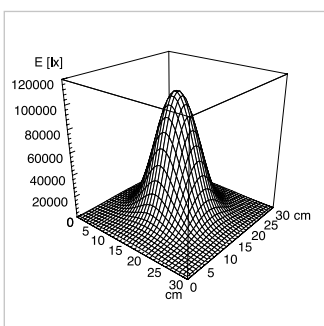
### TECHNISCHE DATEN

BESTÜCKUNG	1 × LED-Modul
LICHTLEISTUNG	100 000 Lux / 1.0 m *
FARBWIEDERGABE	Ra > 96
AUSLEUCHTUNGSTIEFE	80 cm
BETRIEBSGERÄT	Elektronischer Konverter
NETZANSCHLUSSLEITUNG	Festanschluss
LEUCHTENGEHÄUSE	Polyamid (PA)
GEWICHT (NETTO)	15.9 kg
LEISTUNGS-AUFNAHME	40 W
EINGANGS NENNSPANNUNG	100 - 240 V
FREQUENZBEREICH	50 / 60 Hz
BEDIENUNG	Folientastatur an Kardanik
TECHNIK	1-polig sekundär
GELENKENTLASTUNG	Feder (Gewichtsausgleich)
SCHUTZKLASSE	I
SCHUTZART	nach IEC 60529 IP 20 Leuchtenkopf IP 43 (horizontale Lage)
NORMEN	EN 60601-1, EN 60601-2-41
BESONDERHEITEN	Diamantoptik, sterilisierbarer Handgriff, hochwertiges Armsystem, 4-stufig dimmbar (100% / 80% / 60% / 40%) *
BEFESTIGUNG	Deckenbefestigung, Deckenrohr bei Montage ablängbar (Länge: 25-120 cm)
ZUBEHÖR	Sterilisierbarer Handgriff, Handgriffüberzug, Zwischendeckenadapter

### BEHANDLUNGSLEUCHTEN

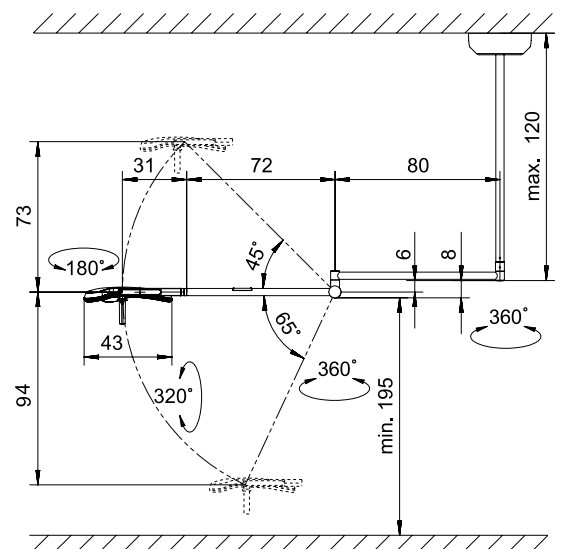


### LICHTVERTEILUNG



Gültig für Triango 100 mit fixem Beleuchtungsfeld

### TECHNISCHE ZEICHNUNG



\* -10% / +20% Toleranz

## TRIANGO 100 W

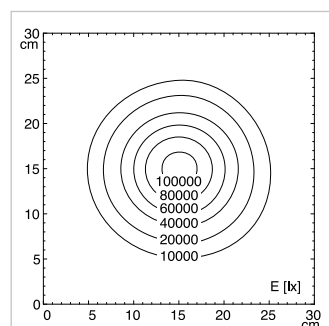
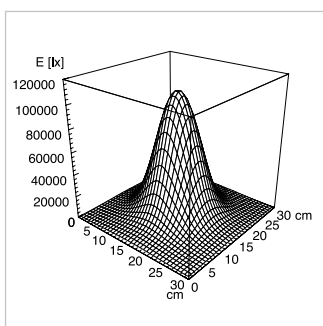
### TECHNISCHE DATEN

BESTÜCKUNG	1 × LED-Modul
LICHTLEISTUNG	100 000 Lux / 1,0 m *
FARBWIEDERGABE	Ra > 96
AUSLEUCHTUNGSTIEFE	80 cm
BETRIEBSGERÄT	Elektronischer Konverter
NETZANSCHLUSSLEITUNG	Festanschluss
LEUCHTENGEHÄUSE	Polyamid (PA)
GEWICHT (NETTO)	15.3 Kg
LEISTUNGS-AUFNAHME	40 Watt
EINGANGS NENNSPANNUNG	100 - 240 V
FREQUENZBEREICH	50 / 60 Hz
BEDIENUNG	Folientastatur an Kardanik
TECHNIK	1-polig sekundär
GELENKENTLASTUNG	Feder (Gewichtsausgleich)
SCHUTZKLASSE	I
SCHUTZART	nach IEC 60529 IP 20 Leuchtenkopf IP 43 (horizontale Lage)
NORMEN	EN 60601-1, EN 60601-2-41
BESONDERHEITEN	Diamantoptik, sterilisierbarer Handgriff, hochwertiges Armsystem, 4-stufig dimmbar (100% / 80% / 60% / 40%) *
BEFESTIGUNG	Wandbefestigung
ZUBEHÖR	Sterilisierbarer Handgriff, Handgriffüberzug

### BEHANDLUNGSLAUCHTEN

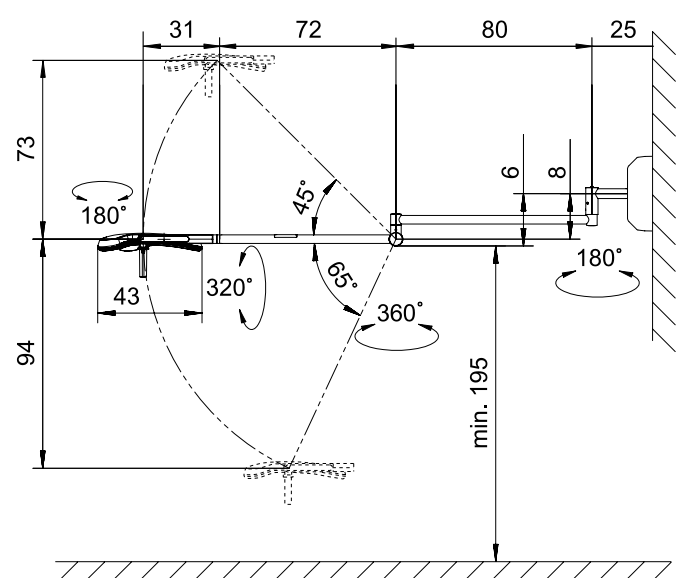


### LICHTVERTEILUNG



Gültig für Triango 100 mit fixem Beleuchtungsfeld

### TECHNISCHE ZEICHNUNG



\* -10% / +20% Toleranz

## TRIANGO 100 F

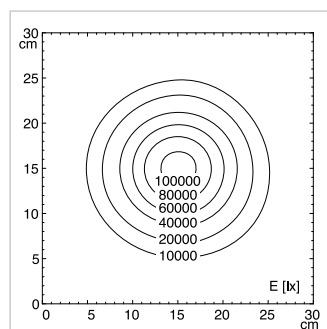
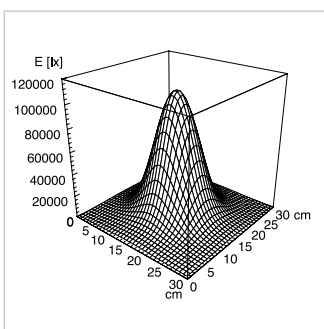
### TECHNISCHE DATEN

BESTÜCKUNG	1 × LED-Modul
LICHTLEISTUNG	100 000 Lux / 1.0 m *
FARBWIEDERGABE	Ra > 96
AUSLEUCHTUNGSTIEFE	80 cm
BETRIEBSGERÄT	Elektronischer Konverter
NETZANSCHLUSSLEITUNG	3 m
LEUCHTENGEHÄUSE	Polyamid (PA)
GEWICHT (NETTO)	20.0 kg
LEISTUNGS-AUFNAHME	40 W
EINGANGS NENNSPANNUNG	100 - 240 V
FREQUENZBEREICH	50 / 60 Hz
BEDIENUNG	Folientastatur an Kardanik
TECHNIK	1-polig sekundär
GELENKENTLASTUNG	Feder (Gewichtsausgleich)
SCHUTZKLASSE	I
SCHUTZART	nach IEC 60529 IP 20 Leuchtenkopf IP 43 (horizontale Lage)
NORMEN	EN 60601-1, EN 60601-2-41
BESONDERHEITEN	Diamantoptik, sterilisierbarer Handgriff, hochwertiges Armsystem, 4-stufig dimmbar (100% / 80% / 60% / 40%)*
BEFESTIGUNG	Rollstativ
ZUBEHÖR	Sterilisierbarer Handgriff, Handgriffüberzug

### BEHANDLUNGSLAUCHTEN

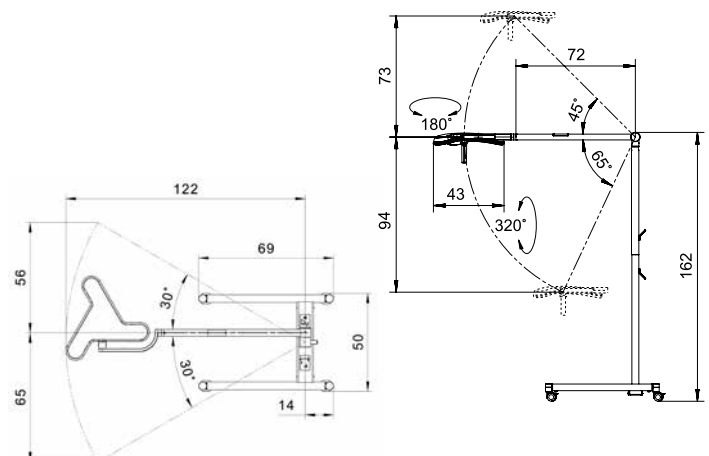


### LICHTVERTEILUNG



Gültig für Triango 100 mit fixem Beleuchtungsfeld

### TECHNISCHE ZEICHNUNG



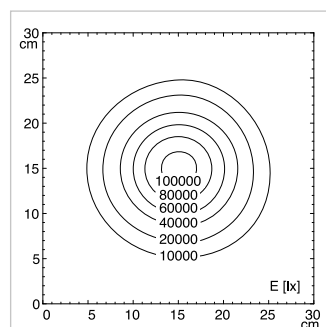
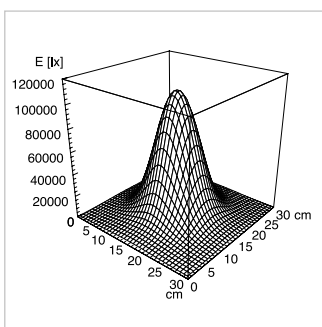
\* -10% / +20% Toleranz

## TRIANGO 100 F Battery

### TECHNISCHE DATEN

BESTÜCKUNG	1 x LED-Modul
LICHTLEISTUNG	100 000 Lux / 1.0 m *
FARBWIEDERGABE	Ra > 96
AUSLEUCHTUNGSTIEFE	80 cm
BETRIEBSGERÄT	Elektronischer Konverter
NETZANSCHLUSSLEITUNG	3 m
LEUCHTENGEHÄUSE	Polyamid (PA)
GEWICHT (NETTO)	32 kg
LEISTUNGS-AUFNAHME	40 W
EINGANGS NENNSPANNUNG	100 - 240 V
FREQUENZBEREICH	50 / 60 Hz
BEDIENUNG	Folientastatur an Kardanik
TECHNIK	1-polig sekundär
GELLENKENTLASTUNG	Feder (Gewichtsausgleich)
SCHUTZKLASSE	I
SCHUTZART	nach IEC 60529 IP 20 Leuchtenkopf IP 43 (horizontale Lage)
NORMEN	EN 60601-1, EN 60601-2-41
BESONDERHEITEN	Diamantoptik, sterilisierbarer Handgriff, USVmed Pack, hochwertiges Armsystem, 4-stufig dimmbar (100% / 80% / 60% / 40%) *
BEFESTIGUNG	Rollstativ
ZUBEHÖR	Sterilisierbarer Handgriff, Handgriffüberzug
BATTERIELEBENSDAUER BIS 70%	1 200 Zyklen
BATTERIELAUFZEIT	bis 4.5 h
BATTERIETYP	NP17-12I Industrial VRLA Battery

### LICHTVERTEILUNG



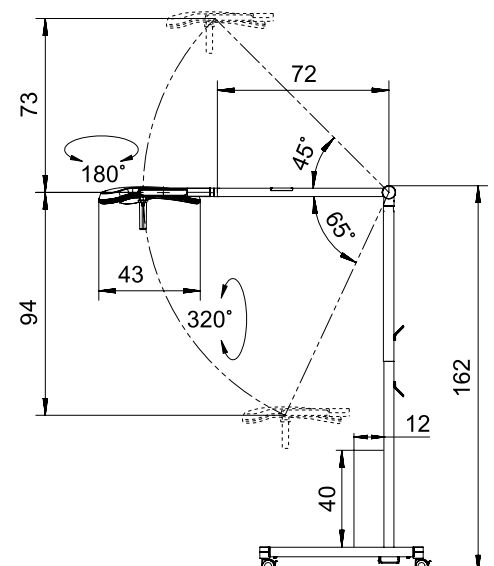
Gültig für Triango 100 mit fixem Beleuchtungsfeld

NEW

### BEHANDLUNGSLAUCHTEN



### TECHNISCHE ZEICHNUNG

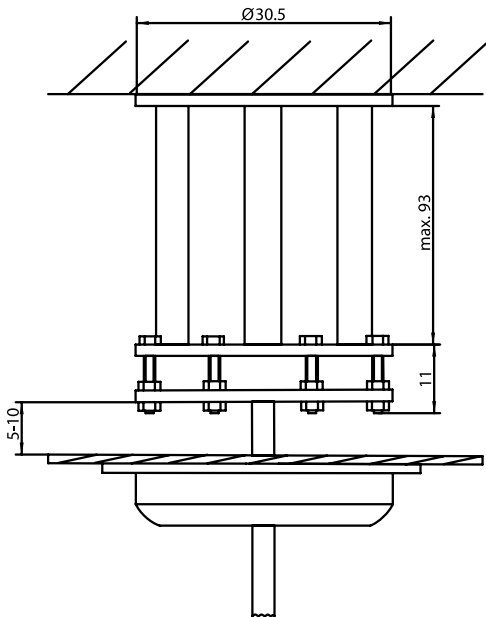


\* -10% / +20% Toleranz

## ZWISCHENDECKEN-ADAPTER

## TECHNISCHE DATEN

PASSEND ZU LEUCHTEN	<b>TRIANGO</b> <b>VISIANO 20-2</b> <b>OPTICLUX</b>
MATERIAL	Stahl
GEWICHT (NETTO)	28 kg
LÄNGE	max. 93 cm, Ablängen auf Anfrage / nach Bedarf
BESTELL-NR.	D15.074.000-00632785

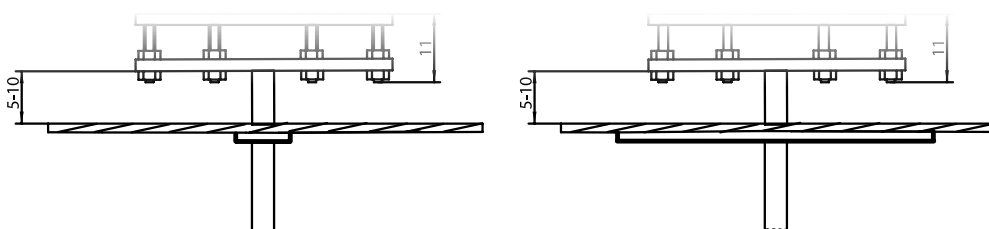


## SET ABDECKRONDELLE

## TECHNISCHE DATEN

PASSEND ZU LEUCHTEN	<b>TRIANGO</b> <b>VISIANO 20-2</b> <b>OPTICLUX</b>
MATERIAL	Hart PVC Platte
BESTELL-NR.	
Ø 100 mm	D12.853.000-00814439
Ø 385 mm	D15.378.000-00663168

NEW



# ZUBEHÖR

## HANDGRIFFE

NEW

### TECHNISCHE DATEN

BESTELL-NR.	sterilisierbarer Handgriff für <b>TRIANGO 30</b> und <b>TRIANGO 80</b>	D10.295.000-00703690
BESTELL-NR.	sterilisierbarer Handgriff <b>TRIANGO 130</b> , <b>TRIANGO 100</b> und <b>TRIANGO 60</b>	D10.442.000-00802948
BESTELL-NR.	Griffüberzug für <b>alle</b> <b>TRIANGO</b> Handgriffe 1 Pack à 100 Stk.	D15.445.000-00714913



sterilisierbarer  
Handgriff für  
TRIANGO 30  
und  
TRIANGO 80



sterilisierbarer  
Handgriff  
TRIANGO 130,  
TRIANGO 100  
und  
TRIANGO 60



für alle  
TRIANGO:  
Wegwerf-  
Griffüberzug

# 100% Medizintechnik



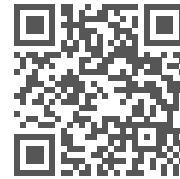
Bisher erfolgten die Herstellung und der Vertrieb des Medizinleuchten- und Raumleuchten-Portfolios über die internationalen Tochtergesellschaften der Waldmann Gruppe. Zum 1. Januar 2023 gehen die Raumleuchten ZERA, VIVAA 2.0 und VIVAA Ring in den Verantwortungsbereich der Herbert Waldmann GmbH & Co. KG in Villingen-Schwenningen über.

Das Derungs-Team konzentriert sich zukünftig auf die Entwicklung und Vermarktung von medizinischen Leuchten für die Human- und Tiermedizin.

Das Portfolio umfasst diverse kleine Operationsleuchten, verschiedene Untersuchungsleuchten sowie Bettleuchten.

Die Marke Derungs bietet innovative Lichtlösungen für verschiedene medizinische Fachbereiche, wie zum Beispiel Spitäler und Krankenhäuser, Praxen für Dermatologie, Schönheitschirurgie, Gynäkologie, Urologie oder Allgemeinmedizin sowie für Zahnärzte und Dentallabore.

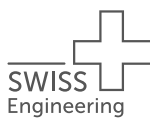
Entdecken Sie die Derungs-Welt auf: [www.derungs.swiss](http://www.derungs.swiss)



## Wir sind Netzwerker

**SWISS MEDTECH**  
Member

## Qualitätssicherung



## Unsere Auszeichnungen



reddot winner

**i-NOVO®**  
AWARDS  
2017