

ECO WIPES



VLIESTUCHSPENDER

1 / 4

Mehrweg Vliestuchspender **zur Befüllung
mit ECO WIPES Vliestüchern**

Flexible Wahl des Desinfektionsmittels

**Einfache
Aufbereitung
durch Ultrasol
Oxy Sacht**



DESOTEX®
Wipes
System

KS Medizintechnik
seit 1921

Telefon: 0800 - 10 10 871

HIER GÜNSTIG KAUFEN

www.ksmedizintechnik.de

FLÄCHE / VLIESTUCHSPENDERSYSTEME

ECO WIPES



PRODUKTBESCHREIBUNG

2 / 4

ECOWIPES bestehen aus einem Mehrweg-Vliestuchspender sowie entsprechenden Vliestuchrollen zum Nachfüllen. Sie können sowohl in Kombination mit gebrauchsfertigen Schnelldesinfektionsmitteln als auch mit der gebrauchsfertigen Anwendungslösung von Desinfektionsmittelkonzentraten verwendet werden und bieten somit eine hohe Flexibilität. Die Vliestücher sind aus qualitativ hochwer-

tigem, DESOTEX Vliesstoff. Auf Grund der quervernetzten Struktur sind **ECO WIPES** Vliestücher sehr strapazierfähig und besonders reißfest. Jeder Tücherrolle liegt unser ULTRASOL OXY Sachets bei, welches eine KRINKO-gerechte Aufbereitung vor Wiederbefüllung des Vliestuchspenders ermöglicht.

ANWENDUNGEN UND HINWEISE

Anwendungsgebiete

Wiederbefüllbares Vliestuchspendersystem zur Tränkung, hygienischer Aufbewahrung und Anwendung mit geeigneten Flächendesinfektionsmitteln.

Anwendung

Zur Verwendung mit gebrauchsfertigen oder nach Herstellerangaben angesetzten Desinfektionsmitteln. Wir empfehlen die folgenden Produkte, bei deren korrekter Handhabung eine Standzeit von 28 Tagen erreicht werden kann: OPTISAL PLUS, OPTISAL N, CLEANISEPT, BIGUANID FLÄCHE NR, DESCOSEPT SPEZIAL, DESCOSEPT PUR & ULTRASOL OXY.¹

Flächen mit den getränkten ECO WIPES bis zur vollständigen Benetzung abwischen und über die gesamte Einwirkzeit abtrocknen lassen.

¹Die Haltbarkeit von 28 Tagen gilt für alle Flächendesinfektionsmittel der Dr. Schumacher GmbH sowie für die Mehrzahl aller marktgängigen Präparate (Herstellerangaben beachten).

Anwendungsbeschreibung

Befüllung: Deckel des Vliestuchspenders entfernen und mit der Außenseite auf der Arbeitsfläche ablegen. Trockene Vliestuchrolle aus der Verpackung entnehmen und in den Vliestuchspender einsetzen (Alternativ: Bereits vorgetränkte Tücher mit dem Beutel einsetzen). Desinfektionsmittellösung langsam und spiralförmig über die Vliestuchrolle in den Spender füllen. Erstes Tuch aus der Mitte der Vliestuchrolle herausziehen und den vorderen Teil des Tuches durch das sternförmige Entnahmesystem führen. Vliestuchspender fest verschließen. Beim Verschließen der Entnahmeöffnung darauf achten, dass das herausgezogene Tuch vollständig vom Schutzdeckel umschlossen ist. Beigefügtes Deckeletikett mit den Ansatzinformationen vollständig ausfüllen und auf dem Deckel anbringen. Nach 30 Minuten sind die Tücher einsatzbereit. Das erste Tuch verwerfen.

Vor jeder Wiederbefüllung eines ECO WIPES Mehrweg-Vliestuchspenders ist eine vorbeugende Reinigung und Desinfektion erforderlich. Neben möglichen chemothermischen und thermischen Verfahren ist die manuelle Aufbereitung mittels Dr.Schumacher Aufbereitungstüchern möglich. Jeder Tücherrolle liegt unser ULTRASOL OXY Sachet bei, welches eine KRINKO-gerechte Aufbereitung vor Wiederbefüllung des Vliestuchspenders ermöglicht. Es wird empfohlen vor der Aufbereitung den Vliestuchspender einer visuellen Kontrolle zu unterziehen. Bei Abnutzungserscheinungen sind Deckel/Vliestuchspender abzutauschen.

Reinigung: Innenseiten und Rand des neuen oder restentleerten Spenders mit dem Reinigungstuch gründlich reinigen. Deckelinnenseiten, Rand des Deckels, Innenflächen und Ränder der Entnahmeöffnung gründlich reinigen. Deckelaußenseiten und Außenflächen des Spenders gründlich reinigen.

Desinfektion: Innenseiten und Rand des Spenders mit dem Desinfektionstuch gründlich abwischen. Deckelinnenseiten, Rand des Deckels, Innenflächen und Ränder der Entnahmeöffnung gründlich abwischen. Deckelaußenseiten und Außenflächen des Spenders gründlich abwischen.

**Desinfektionsmittel vorsichtig verwenden.
Vor Gebrauch stets Etikett und Produktinformation lesen.**

FLÄCHE / VLIESTUCHSPENDERSYSTEME

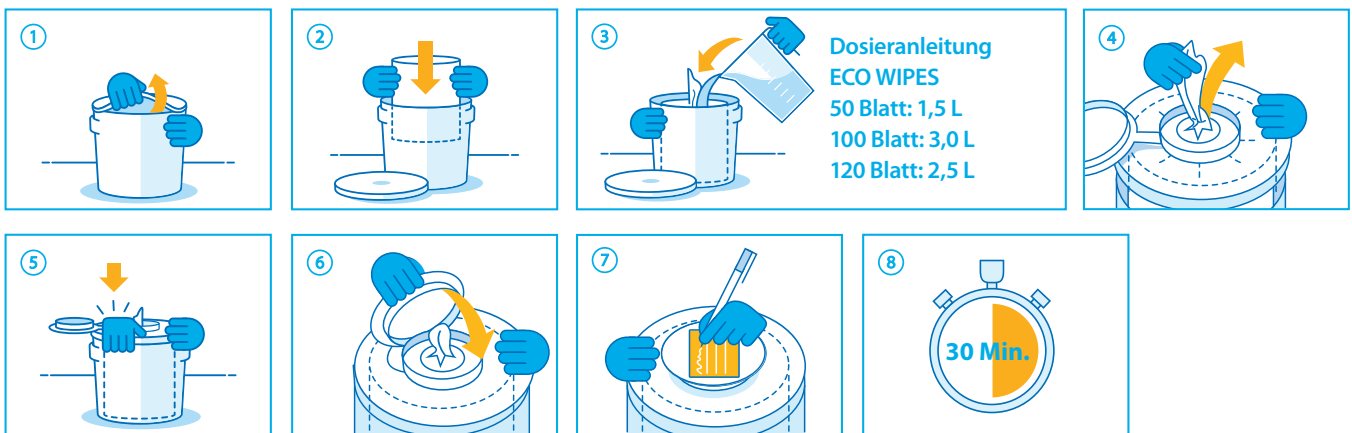
ECO WIPES



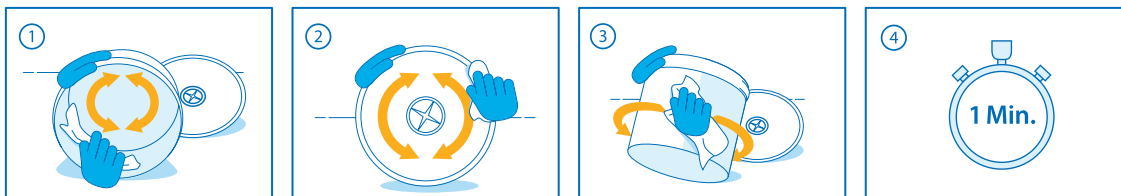
ANWENDUNGEN UND HINWEISE

3 / 4

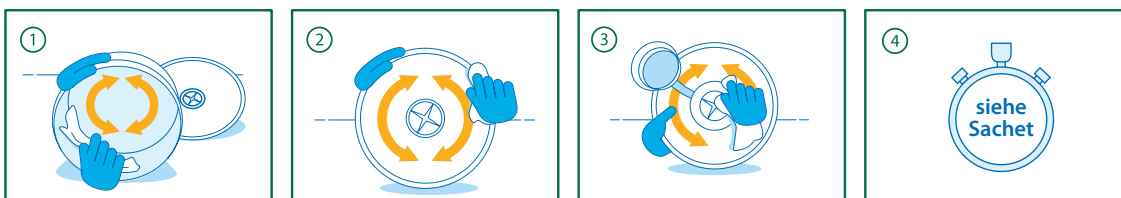
Befüllung



1 Reinigung



2 Desinfektion



FLÄCHE / VLIESTUCHSPENDERSYSTEME

ECO WIPES



GEBINDE

4 / 4

Produkt	Gebinde	VE	Inhalt	Tuchgröße	Art. Nr.
ECO WIPES	Vliestuchspender	1	unbefüllt	groß	00-915-SE001
	Vliestuchspender	6	unbefüllt	groß	00-915-SE002
	Vliestuchspender	1	unbefüllt	eckig, groß	00-915-SE003
	Wandhalter	1	-	groß	00-902-EIM
	Vliestuchrolle	3	100 Tücher	30 x 32 cm	00-915-REW10003-01
	Vliestuchrolle	6	100 Tücher	30 x 32 cm	00-915-REW10006-01
	Vliestuchrolle	6	120 Tücher	17,5 x 36 cm	00-915-BW12006-01
	Vliestuchrolle	3	50 Tücher	30 x 32 cm	00-915-REW5003-01

ZERTIFIZIERUNGEN



Dr. Schumacher ist zertifiziert nach DIN EN 13485, DIN EN ISO 9001, DIN EN ISO 14001, BS OHSAS 18001, verfügt über ein validiertes Umweltmanagementsystem nach EMAS und ist Mitglied im IHO, VCI, BAH, DGSV und bei der DGKH.