



**Erfunden, um zu finden.  
Das HEINE DELTA 30 PRO  
Dermatoskop.**

# So PRO war Dermatoskopie noch nie.

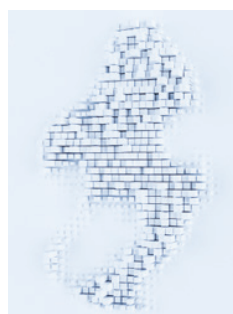
Seit ungefähr 12.418 Tagen denken wir unsere Dermatoskope jeden Tag ein kleines bisschen weiter. Entwerfen, ausprobieren, verwerfen und verbessern. Wieder und wieder. Als wir 1989 das erste Dermatoskop der Welt erfanden, war unser Anspruch, ein Instrument zu entwickeln, das die Genauigkeit der Diagnose größtmöglich unterstützt. Damit haben wir seitdem nicht aufgehört. Das Ergebnis heißt HEINE DELTA 30 PRO.

## **TIEFGREIFENDE VERBESSERUNGEN.**

Bei einer Hautuntersuchung zählt jede Kleinigkeit. Deshalb haben wir die LED<sup>HQ</sup> beim neuen HEINE DELTA 30 PRO neu angeordnet. Dadurch erreicht das Licht tiefer liegender Hautschichten und es entsteht ein extrem plastischer, räumlicher Eindruck von Läsionen, ähnlich einer 3D Darstellung.



Darstellung mit einem herkömmlichen Dermatoskop



Darstellung mit dem neuen HEINE DELTA 30 PRO





ACTIVE ASYMMETRIC HO 10x Magnifier

P

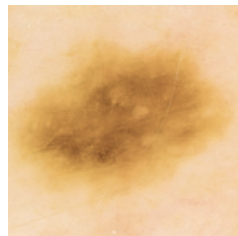
⏻

C

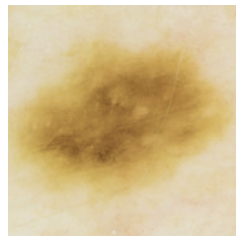
# Neu | Ändern Sie die Farb- temperatur. Nicht Ihre Sehgewohnheiten.

## HEINE colorSHIFT.

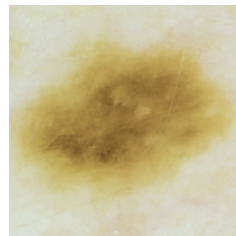
Die HEINE colorSHIFT-Funktion ist eine echte Weltneuheit, mit der Sie die Farbe der Beleuchtung Ihren eigenen Gewohnheiten und der jeweiligen Untersuchungssituation anpassen können. Ganz einfach, damit sich unser Instrument noch besser in Ihren Arbeitsablauf integriert. Knopfdruck genügt.



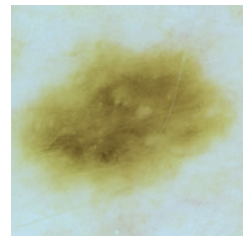
Warmweiß



Neutralweiß



Kaltweiß



Bläulichweiß

## DIAGNOSE, DISTANZUNABHÄNGIG.

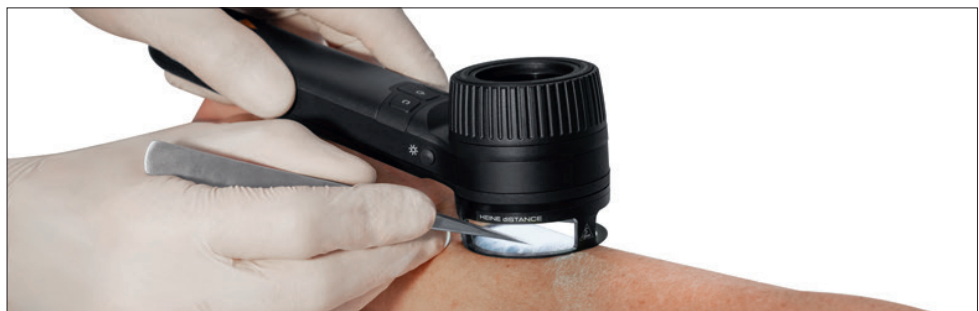
Entscheiden Sie selbst, ob Sie lieber nah oder mit etwas Abstand arbeiten wollen. Das HEINE DELTA 30 PRO verfügt über eine Präzisionsoptik, mit der die Darstellung jederzeit scharf und kristallklar bleibt. Der abgewinkelte, ergonomische Handgriff des HEINE DELTA 30 PRO verhindert dabei, dass Ihre Hand in direkten Hautkontakt mit dem Patienten kommt. Gut, wenn man an alles denkt.

# Neu | Der Arbeitsring HEINE diSTANCE.

## **UNTER VERGRÖSSERUNG KONSTANT ABSTAND HALTEN.**

Der stabile Arbeitsring ermöglicht dem Nutzer eine berührungslose Untersuchung und Manipulation einer Hautveränderung unter Vergrößerung.

Der Abstand bleibt dabei immer konstant, durch die seitlichen Öffnungen lassen sich Instrumente einbringen, Läsionen markieren, Fremdkörper entfernen und vieles mehr. Das Dermatoskop gelangt dabei nicht in Kontakt mit der Haut des Patienten.



# Wenn Kleinigkeiten einen großen Unterschied machen.

## TOGGLE FUNKTION.

Die Differenzierbarkeit zwischen dunklen und weißen Strukturen und Mustern kommt bei der Polarisation ans Licht. Mit der Toggle-Funktion wechseln Sie ganz einfach zwischen polarisiertem und nicht-polarisiertem Licht, um sich ein noch genaueres Bild zu machen.

## SIE BRAUCHEN EIN FOTOGRAFISCHES GEDÄCHTNIS.

Das neue DELTA 30 PRO und viele unserer anderen Dermatoskope sind mit fast allen verfügbaren Smartphones und dem HEINE Universaladapter hervorragend für Digitalaufnahmen geeignet. In Kombination mit dem HEINE DERManager\* können Sie ganz einfach Aufnahmen erstellen, verwalten, zeitlich dokumentieren oder bei Bedarf eine Zweitmeinung einholen.

\*Alle Daten werden nach der strengen Datenschutz-Grundverordnung (DSGVO) der Europäischen Union auf Servern in Deutschland gespeichert. Damit Sie den Überblick über Ihre Daten behalten. Und nur Sie.

<b>DELTA 30 PRO</b> mit Kontaktscheibe mit Skala, E4-USBC Steckernetzteil mit Kabel, Etui	<b>K-235.28.305</b>
<b>DELTA 30 PRO Bundle</b> mit Kontaktscheibe mit Skala, kleine Kontaktscheibe, E4-USBC Steckernetzteil mit Kabel, Charger 30 Tisch-Ladegerät, Universal Smartphone Adapter, Etui	<b>K-236.28.306</b>
<b>HEINE diSTANCE Arbeitsring</b>	<b>K-000.34.103</b>

Mehr Informationen zu weiteren Produkten und Zubehör [www.heine.com](http://www.heine.com)

# Quality made in Germany.

Wir leben Qualität. In allem, was wir tun. In jedem Produkt, das wir herstellen. In jeder Linse, die wir schleifen. In jeder Schraube, die wir anziehen. In jeder Fiber Optik Faser, die wir bündeln. Immer. Jeden Tag.

Inzwischen ist die Haltbarkeit unserer Primärdiagnostik-Instrumente legendär. Denn jedes einzelne Instrument ist das Ergebnis jahrzehntelanger Entwicklungen, kontinuierlicher Verbesserungen und der 100 %igen Qualitätskontrolle in unserer eigenen Produktion. Wo wir penibel darauf achten, dass unsere hohen Ideale in puncto Qualität eingehalten werden.

So stellen wir sicher, dass unser Anspruch an unsere Premiumprodukte, nämlich die treffsicherste und frühestmögliche Diagnose zu ermöglichen, auch eingehalten wird.

Nicht mehr. Aber auch niemals weniger.

**HEINE Optotechnik GmbH & Co. KG**

Dornierstr. 6, 82205 Gilching, Germany  
[www.heine.com](http://www.heine.com)



Technische Änderungen vorbehalten.

10/23. A-000.00.241 DE

