

# SALSA®

## Behandlungsliegen für Klinik und Praxis



**KS** **Medizintechnik**  
Telefon: 0800 - 10 10 871 seit 1921

**HIER GÜNSTIG KAUFEN**

[www.ksmedizintechnik.de](http://www.ksmedizintechnik.de)

**LIKAMED®**



## Index

4 – 5	<b>SALSA®</b>
6 – 7	<b>SALSA® A1</b>
8 – 11	<b>SALSA® A3/A4</b>
12 – 15	<b>Komfort</b>
16	<b>Hygiene und Reinigung</b>
17 – 18	<b>Zubehör</b>
19	<b>Technische Daten</b>
20	<b>Ergänzungsprodukte</b>
21 – 23	<b>LiKAMED</b>

# SALSA® Behandlungsliegen

- Vielseitig und wirtschaftlich
- Wesentliche Ausstattung für Patientenkomfort und -sicherheit
- Sichere Arbeitslast 200 kg

Ideal geeignet und entwickelt für

- Tageskliniken und Ambulanzen
- Allgemeinmedizinische Praxen
- Dialyse
- Onkologie
- Blut- und Plasmaspende
- Infusions- und Transfusionstherapie
- Aufwachräume
- HNO- und Augenkliniken
- Pflegeheime und viele mehr



[tuev-sued.de/ps-zert](http://tuev-sued.de/ps-zert)

SALSA®

## Kompakte Liegen für Klinik und Praxis

SALSA Liegen mit ihrem Fokus auf hohem Komfort und einfache Bedienung, verbunden mit Mobilität und Stabilität, auch bei hohem Patientengewicht, eignen sich durch die hohe Wirtschaftlichkeit für nahezu jeden Behandlungsbereich.

Das kompakte Design und die hohe Beweglichkeit aller SALSA Liegen begeistert Pflegepersonal und Patienten. Mit verschiedenen Optionen und praktischem Zubehör optimieren Sie die Liege genau für Ihren Einsatzzweck.





**Flexibilität durch Sitz-, Komfort- und Schockposition**

Stufenlose motorische Verstellung der Liegefläche.



# SALSA® A1

## Kompakt und funktionsgerecht

Das Basismodell der SALSA-Reihe bietet preis- und leistungsgerechten Komfort, vor allem die stufenlos motorische Einstellung von der Sitz- über die Komfort- bis in die Schocklagenposition. Intuitiv geführt durch die Tasten des Handschalters, findet sich sofort die gewünschte Position. Patientenkomfort, Ergonomie und Sicherheit zeigen sich auch in den pflegeleichten, weichen Vollschaum-Armstützen, die schwenk- und hochklappbar beste Bedingungen für Zugang und Lagerung bieten.

### Funktionsgerechte Ausstattung



#### Schwenkbare, hochklappbare Armstützen mit Vollschaum-Armstützenauflagen

Die hochklappbaren Armstützen erleichtern den Einstieg für Ihre Patienten. Mit der integrierten Schwenkfunktion sorgt sie für guten Komfort in der Sitz- und Liegeposition und für eine ideale Positionierung des Arms bei der Behandlung. Die geschäumten, ausgeformten Armstützenauflagen sind besonders langlebig und einfach zu reinigen.



#### Universelle Polsterauflage

Der zweilagige Sandwichschaum ist ideal für den universellen Einsatzbereich bei einem stetigen Patientenwechsel.

### Handschalter

Zur stufenlosen Verstellung der Liegefläche. Mit manueller Tasten-Sperrfunktion und Befestigungsclip auf der Rückseite.



#### Rollen Ø 7,5 cm mit Einzelarretierung

Die geringe Einstiegshöhe erleichtert den Ein- und Ausstieg für die Patienten und die Hilfe durch das Pflegepersonal. Für Standfestigkeit sorgt die Einzelarretierung an allen vier Rollen.



EU-Netzstecker





# SALSA® A3/A4

## Moderne Behandlungsliegen für gehobene Ansprüche

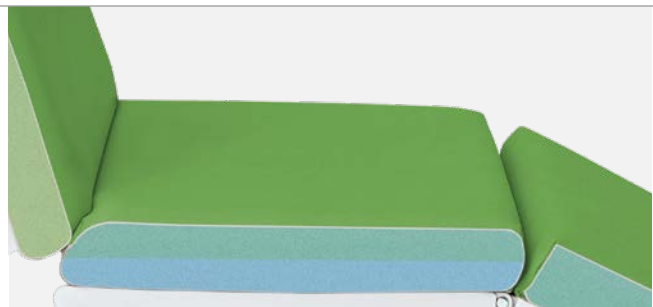
Gestützt auf das komfortable, weiche Polster bringt die SALSA A3 ihre Patienten stufenlos in jede gewünschte Position. Angetrieben von drei Motoren verfährt die Liege von der Sitz- über die Komfort- bis in die Bettposition: Patientenkomfort, mit dem sich auch mehrstündige Behandlungen entspannt bewältigen lassen. Und im Notfall bringt die Liege die Patienten per Tastendruck in die Schocklage und bei Bedarf weiter bis in die Trendelenburgposition.

Die SALSA A4 kommt als Spitzenmodell den Patienten über einen stufenlos motorischen Höhenhub schon beim Einstieg entgegen – das schont nicht nur die Patienten, sondern auch das Pflegepersonal. Leicht und stabil für eine Belastung bis 200 kg sind die SALSA Liegen das Maß für Komfort und Sicherheit in dieser Liegenklasse.



### Schwenkbare, hochklappbare Armstützen mit Vollschaum-Armstützenauflagen

Die hochklappbaren Armstützen erleichtern den Einstieg für Ihre Patienten. Mit der integrierten Schwenkfunktion sorgt sie für guten Komfort in der Sitz- und Liegeposition und für eine ideale Positionierung des Arms bei der Behandlung. Die geschäumten, ausgeformten Armstützenauflagen sind besonders langlebig und einfach zu reinigen.



### Universelle Polsterauflage

Der zweilagige Sandwichschaum ist ideal für den universellen Einsatzbereich bei einem stetigen Patientenwechsel.



### Rollen Ø 7,5 cm mit Einzelarretierung

Die geringe Einstiegshöhe erleichtert den Ein- und Ausstieg für die Patienten und die Hilfe durch das Pflegepersonal. Für Standfestigkeit sorgt die Einzelarretierung an allen vier Rollen.



### EU-Netzstecker

# Bleiben Sie Flexibel

## Verstellmöglichkeiten und Positionierung

Verstellen Sie die Behandlungsliege in jede gewünschte Position. Genau nach Ihren Anforderungen konfiguriert, ist die SALSA A3 mit drei Motoren oder als SALSA A4 mit vier Motoren für den zusätzlichen Höhenhub konfiguriert.



## Individuelle Flexibilität durch Sitz-, Komfort- und Bettposition

Stufenlose motorische Verstellung von Rücken-, Sitz- und Fußteil durch 3 separate Antriebe.



## Verstellmöglichkeit durch Höhenhub

Gerade bei älteren Patienten ist ein einfaches Ein- und Aussteigen besonders wichtig, daher bietet sich der zusätzliche Antrieb der SALSA A4 für eine stufenlose Höhenverstellung an. Damit kann die Liege auch in eine individuelle Arbeitsposition gefahren werden.



# Einfache Bedienung

Alle Verstellungen können über den selbsterklärenden Handschalter schnell und präzise bedient werden. Die Tastensymbole sind dreidimensional konturiert und lassen sich so auch von Blinden sicher bedienen. Je nach Variante erhalten Sie den passenden Handschalter, welcher nur die Funktionen aufweist, die Sie gewählt haben.

## Komforttasten

Eine der beliebtesten Funktionen der LiKAMED Liegen: nach dem Einstellen der optimalen Sitzposition kann der Patient mit nur einem Tastenpaar die Lage schnell und einfach verändern, ohne dass sich die für den Patienten angepassten Winkel von Sitz-, Rücken- und Fußteil zueinander verändern.

## Sondertasten

Die farbigen Markierungen garantieren eine schnelle optische Wahrnehmung der wichtigsten Funktionen. Besonders bei einem Notfall ist die rot gekennzeichnete Taste für ein schnelles Verfahren in die Notfallposition wichtig.

## Magnetschlüssel

Mit dem Magnetschlüssel lässt sich der Handschalter bequem sperren und entsperren.



## Notfallposition

Bringen Sie den Patienten in einer Notlage mit der Notfalltaste direkt in die Schockposition oder weiter in die Trendelenburgposition.



Schockposition



Trendelenburgposition

## CPR-Auslösung

Die mechanische CPR-Auslösung gewährleistet die schnellstmögliche Liegenflachstellung, um eine effektive Herz-Lungen-Wiederbelebung durchführen zu können. Sie ist substanziell schneller als die Verstellmotoren. Durch Ziehen des mechanischen CPR-Auslösers wird die Liege im Notfall, auch wenn sie nicht mit Strom versorgt wird, automatisch in die erforderliche Position gebracht. Dies ermöglicht dem medizinischen Personal, lebensrettende Maßnahmen ohne Zeitverlust zu ergreifen.



# Mehr Komfort für Ihre Patienten



### Softweiche Polsterauflage

Das optionale softweiche Polster der Polsterauflage zeichnet sich durch eine besonders weiche obere Schicht aus (Option für SALSA A3/A4).<sup>1</sup>

<sup>1</sup> nicht für medizinische Bereiche außerhalb der Dialyse und Onkologie geeignet.



### Robuste Polsterauflage

Aus PU-Schaum, besonders für schwere Patienten geeignet.



### Polsterkeil

zwischen Sitz- und Rückenteil (Option für SALSA A3/A4).

## Entspannung ist auch Kopfsache

Für einen optimalen Liegekomfort empfiehlt sich ein Relaxkissen oder eine Nackenrolle.



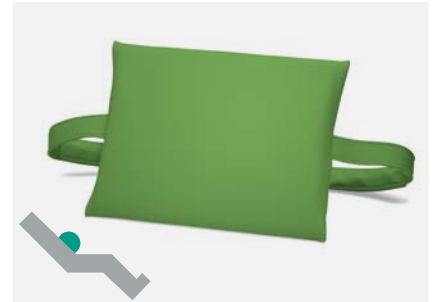
### Relaxkissen

für eine bequeme Kopfposition in Polsterauflagenfarbe.



### Nackenrolle

zur Entspannung im Nackenbereich. In Polsterauflagenfarbe.



### Lordosenstütze

Das flexible Kissen mit komfortabler Gel-Einlage ist in Polsterauflagenfarbe, fördert die natürliche Lordose beim Sitzen und kann dadurch Rückenschmerzen vermeiden.

## Farben für jede Umgebung

Standardfarben für Polsterauflagen, Schaumstoff-Armstützenauflagen, Relaxkissen, Nackenrolle, Polsterkeil, Fußstützeneinlage und Lordosenstütze.



stein



safran



kiwi



agave



azur



saphir

Das Kunstleder der Polsterbezüge hat eine angenehme Oberfläche und ist besonders langlebig. Die Polsterbezüge sind schmutzunempfindlich, kratz- und reißfest sowie desinfektionsmittelbeständig.

# Entspannter Sitzkomfort



## **Fußstütze**

Die Fußablage ermöglicht eine besonders entspannte Sitzposition. Für bestimmte Einsatzzwecke, wie bei der Dialyse, ist eine Fußstütze sehr sinnvoll, um Patienten bei eventuellen Verkrampfungen die Möglichkeit zu bieten, mit ihren Füßen gegen die Fußstütze zu drücken um einem Krampf entgegenzuwirken.



**manuell verstellbare Fußstütze**  
mit grauer Standard-Fußstützeinlage aus Kunststoff.



**gepolsterte Kunstleder-Fußstützeinlage**  
Für mehr Komfort und zur farblichen Anpassung an Ihr Farbdesign gibt es neben der grauen Standard-Fußstützeinlage auch eine gepolsterte Variante mit pflegeleichtem Kunstlederbezug.



# Für jeden Einsatz die perfekte Lösung

## Armstützen

Für jeden Einsatzbereich die perfekte Lösung: schwenk- und hochklappbare Armstützen, zusätzlich abklappbare Armstützen oder Armstützen mit zusätzlicher Neigungsverstellung.



### schwenkbare, hochklappbare Armstützen

Die hochklappbaren Armstützen erleichtern den Einstieg für Ihre Patienten und die Schwenkfunktion erhöht den Komfort in der Sitz- und Liegeposition.



### zusätzlich abklappbare Armstützen

Erhöhter Komfort auch bei längerer Behandlungsdauer durch erweiterte Verstellmöglichkeit. Für eine ideale Positionierung des Arms zur Behandlung.



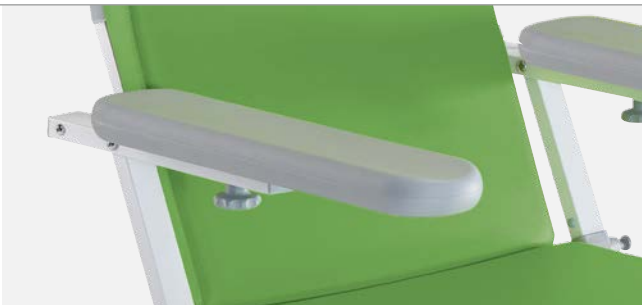
### zusätzlich abklappbare Armstützen mit Neigungsverstellung

Bestmögliche Anpassung der Positionierung in allen Sitz- und Liegepositionen. Mehr Komfort und Flexibilität für Ihre Patienten.

## Armstützenauflagen

Die unterschiedlichen Varianten der Armstützenauflagen ermöglichen es Ihnen die ideale Wahl für Ihren Einsatzzweck zu treffen.

Die Vollschaum-Armstützenauflagen bieten guten Komfort und sind besonders einfach zu reinigen. Ausgezeichneten Komfort ermöglicht die Auswahl an optionalen gepolsterten Schaumstoff-Armstützenauflagen mit Kunstlederbezug. Durch die leicht gewölbte Form liegt der Arm besonders angenehm auf und der integrierte Handschalterhalter ermöglicht es, diesen definiert zu platzieren und schnell zu erreichen.



### weiche Vollschaum-Armstützenauflagen

Die grauen, geschäumten Standard Armstützenauflagen zeichnen sich vor allem durch eine weiche Oberfläche, ihre Langlebigkeit und besonders einfache Reinigung aus.



### gepolsterte Schaumstoff-Armstützenauflagen

Die optionalen geraden Armstützenauflagen mit Handschalterhalter bieten besonderen Komfort durch das weiche Polstermaterial.



### niedrige keilförmige Schaumstoff-Armstützenauflagen

Ideale Option wenn Sie eine leichte Grundneigung der Armposition mit hohem Komfort benötigen.



### hohe keilförmige Schaumstoff-Armstützenauflagen

Mit der stärker ausgeprägten Grundneigung ermöglicht diese optionale Variante einen komfortableren Therapieverlauf, auch bei Armstützen ohne Abklapp-Funktion.

# Pflegeleicht sauber und hygienisch

## Schutzbezüge

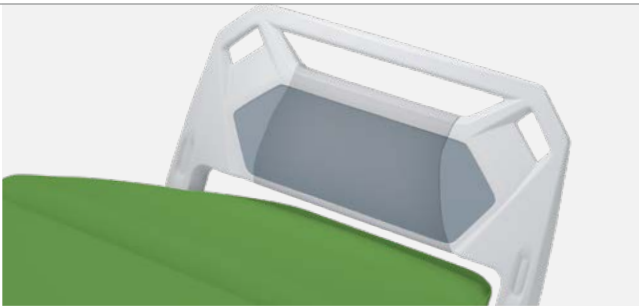
Durch die robusten und einfach zu reinigenden transparenten Schonbezüge ist Ihre Liege auch bei starker Nutzung, z.B. mit Schuhen, immer geschützt und dennoch einfach zu reinigen. Der Handschalterhalter an den Armstützen behält bei allen Schutzbezügen weiterhin seine Funktion.



transparenter Schonbezug für das Fußteil



transparente Schonbezüge für Vollschaum- und gepolsterte Schaumstoff-Armstützenauflagen



transparenter Schonbezug für die Fußstütze

## Papierrollenhalter

Hygiene und Sauberkeit für jeden Patienten durch den Austausch der Papierauflage. Der fest installierte Rollenhalter hält die Papierrolle griffbereit und positioniert die Papierbahn.





# Zubehör und Optionen



## Tablethalter\*

Flexibel einstellbare und schwenkbare Halterung für Smartphone oder Tablet.



## Schwenktisch\*

Die höhenverstellbare und neigbare Ablagemöglichkeit wird platzsparend direkt an der Liege montiert.



## USB-Leseleuchte\*

Die Patienten-Leseleuchte für den USB-Ladeanschluss.



## USB-Ladeanschluss\*

2-port Lademöglichkeit für Smartphone oder Tablet und zugleich Anschluß für die USB-Leseleuchte.

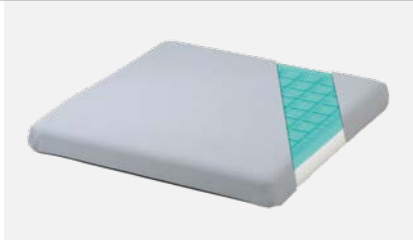
\*Option nur für SALSA A3/A4.

# Für jede Anwendung die optimale Ergänzung



### Rollen Ø 10 cm mit Einzelarretierung

Gute Manövrierbarkeit und komfortable Laufeigenschaften mit guter Stoßabsorption bieten die Rollen mit 10 cm Durchmesser.



### Druckentlastendes Gel-Sitzkissen

Mit grauem PU-Überzug und komfortabler Gel-Einlage. Ideal bei langanhaltenden Behandlungen.



### Handschalterhalter aus Kunstleder

Graues Band mit Klettverschluss, für Vollschäum-Armstützenauflagen. Erleichtert dem Patienten den Zugriff auf den Handschalter.



### Grauer Halter aus Kunstleder

Band mit Klettverschluss, für alle Schaumstoff-Armstützenauflagen. Ideal für Schwesternruf oder andere Fernbedienungen.



### Infusionsstangenhalter\*

Für bessere Mobilität durch platzsparende direkte Montage der rechts und links schwenkbaren Infusionsstangenhalterung an der Liege.



### Infusionsstange inkl. Flaschenkreuz\*

Die höhenverstellbare Ergänzung für den schwenkbaren Infusionsstangenhalter.



### Taschenhalter\*

Der Taschenhalter ist eine clevere Lösung, um persönliche Gegenstände während medizinischer Untersuchungen sicher aufzubewahren und den Behandlungsbereich sauber zu halten.



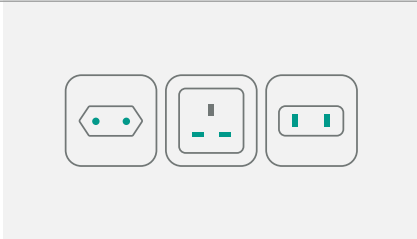
### Potentialausgleichskabel

Für den integrierten Potentialausgleichsanschluss. Erforderlich für intrakardiales Verfahren.



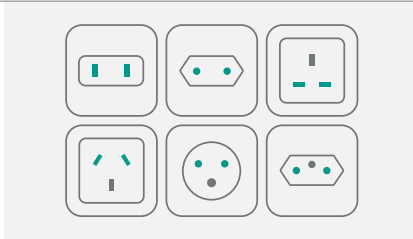
### Akku\*

Zur vorübergehenden Nutzung der Liegenverstellmöglichkeiten ohne Netzanschluss.



### Netzsteckervarianten für SALSA A1

CH-, GB-, USA-Stecker. Weitere länderspezifische Netzstecker auf Anfrage.



### Netzsteckervarianten für SALSA A3/A4

BRA-, CH-, CN- GB-, ISR-, USA-Stecker. Weitere länderspezifische Netzstecker auf Anfrage.

\*Option nur für SALSA A3/A4.

# Technische Daten

## SALSA®

Technische Daten	SALSA A1	SALSA A3 / SALSA A4	
<b>Armstützen Länge x Breite x Höhe</b>			
Vollschaum-Armstützenauflagen		60,5 cm x 13,5 cm x 4,5 cm	
Schaumstoff-Armstützenauflagen		52,5 cm x 15,5 cm x 8,5 cm	
niedrige keilförmige Schaumstoff-Armstützenauflagen		52,5 cm x 15,5 cm x 6,5 bis 9,5 cm	
hohe keilförmige Schaumstoff-Armstützenauflagen		52,5 cm x 16,5 cm x 7,5 bis 12,5 cm	
<b>Polsterauflage Länge x Breite x Höhe</b>		210 cm x 53,5 cm x 7 cm	
<b>Bezug Polsterauflage</b>		UV-beständig, feuchtigkeitsundurchlässig, auf Biokompatibilität und Toxizität geprüft, flammgeprüft und besonders langlebig.	
<b>Gesamtlänge (max.) x Gesamtbreite (max.) mit Fußstütze</b>	199,5 cm x 80,8 cm	229 cm x 80,8 cm	
<b>Bodenfreiheit</b>	93 mm (Rollen Ø 7,5 cm) / 121 mm (Rollen Ø 10,0 cm)		
<b>Sitzhöhe</b>			
ohne Höhenhub	64 cm (Rollen Ø 7,5 cm) 67 cm (Rollen Ø 10,0 cm)	63,5 cm (Rollen Ø 7,5 cm) 66,5 cm (Rollen Ø 10,0 cm)	
mit Höhenhub		56,5 cm bis 68 cm (Rollen Ø 7,5 cm) 59,5 cm bis 71 cm (Rollen Ø 10,0 cm)	
<b>Höhenverstellung</b>	-	-	11,5 cm
<b>Neigungswinkel</b>			
Rückenteil Schulterbereich/ Lendenbereich	84° bis 38°/ 64° bis 18°	86° bis 6°/ 66° bis -14°	
Sitz-/ Fußteil	4° bis 50°/ -29° bis 17°	2° bis 17°/ -30° bis 21°	
<b>in Schocklagenposition</b>			
Rückenteil Schulterbereich/ Lendenbereich	38°/ 18°	20°/ 0°	
Sitz-/ Fußteil	50°/ 17°	17°/ 21°	
<b>in Trendelenburgposition</b>			
Rückenteil Schulterbereich/ Lendenbereich	-	6°/ -14°	
Sitz-/ Fußteil	-	17°/ 21°	
<b>Rollen</b>			
einzeln arretierbar Ø 7,5 cm	●	●	
einzeln arretierbar Ø 10 cm	○	○	
<b>Motorische Verstellung</b>			
Gesamte Liegefläche	●	-	-
Rücken-, Sitz-, Fußteil	-	●	●
Höhenhub	-	-	●
<b>Potentialausgleichsanschluss</b>		●	
<b>Versorgungsnetz</b>		100-240 V AC, 50/ 60 Hz	
<b>Sekundärspannung</b>		29 V	
<b>Sicherung</b>		Intern	
<b>Schutzart Handschalter/ Steuerung</b>		IP 66/ IP X4	
<b>Schutzklasse</b>		II	
<b>Einschaltdauer</b>		2 Min. AN/ 18 Min. AUS oder 10 % mit max. 5 Schaltzyklen pro Minute	
<b>Verbrauch im Standby-Betrieb</b>		< 2 W	
<b>Elektrische Sicherheit, EMV</b>		DIN EN 60601-1, 60601-1-2	
<b>Spiral-Netzkabel</b>		2,0 m bis 3,5 m	
<b>Zulässiger Luftdruck</b>		800 bis 1060 hPa	
<b>Umgebungstemperatur</b>		10° bis 40° C	
<b>Emissionsschalldruck</b>		< 65 dB(A)	
<b>Medizinproduktklasse</b>		I	
<b>Anwendungsteile Typ</b>		B (Grenzwerte CF werden eingehalten)	
<b>Maximale Belastung</b>		200 kg	
<b>Farbe Gestell/ Verkleidungen/Fußstütze</b>		hellgrau - RAL 7047	
<b>Gewicht (ohne Optionen)</b>	45 kg	55 kg	57 kg
<b>Garantie</b>		2 Jahre	

● = Serie ○ = Option



tuev-sued.de/ps-zert



# Beistelltische DT 1 und ST 1

## Produkteigenschaften

- Höhenverstellung mit Einhand-Bedienung und Federunterstützung
- großes abnehmbares Tablett mit Griffmulden
- schwenkbares Tablett bei Modell DT 1
- starres Tablett bei Modell ST 1
- ebenes, nicht abnehmbares Tablett als Option für Modell ST 1
- abnehmbarer Kunststoff-Stapelbehälter
- Hängebügel für Taschen
- stabile Metallrahmenkonstruktion mit abgerundeten Kanten für eine einfache Reinigung und mit Stoßkappen gegen Beschädigungen



**Beistelltisch DT 1**  
mit schwenkbarem,  
abnehmbarem Tablett



**Beistelltisch ST 1**  
mit abnehmbarem Tablett



**Beistelltisch ST 1**  
mit ebenem Tablett

# Universalhocker HKL 1 und HVS 1

## Produkteigenschaften

- Sitzteil mit Ringauslösung
- Stufenlos höhenverstellbar durch Gasfeder
- Soft-Roll-Rollen für Hartböden
- 6 Standardfarben für Schaumstoff-Sitzteil
- 10 Sonderfarben für Schaumstoff-Sitzteil



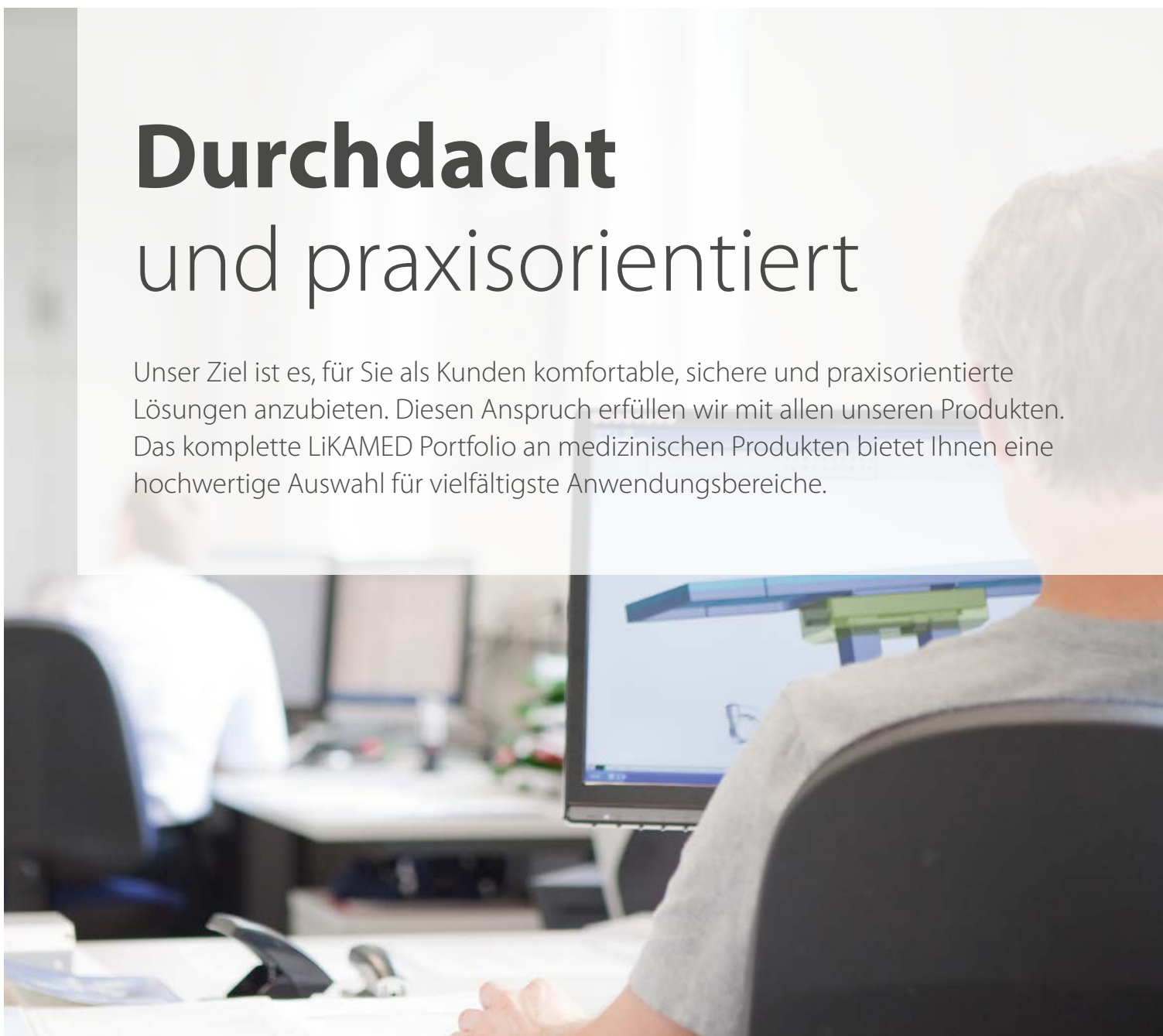
**Universalhocker HKL 1**  
Schaumstoff-Sitzteil mit  
Kunstleder überzogen

**Universalhocker HVS 1**  
Vollschaum-Sitzteil in grau

Weitere Informationen und Optionen zu den Beistelltischen und Universalhockern erhalten Sie auf [likamed.de](http://likamed.de).

# Durchdacht und praxisorientiert

Unser Ziel ist es, für Sie als Kunden komfortable, sichere und praxisorientierte Lösungen anzubieten. Diesen Anspruch erfüllen wir mit allen unseren Produkten. Das komplette LiKAMED Portfolio an medizinischen Produkten bietet Ihnen eine hochwertige Auswahl für vielfältigste Anwendungsbereiche.





**LiKAMED®**

## Focused on design and quality

Wir sind Ihre Spezialisten für hochwertige praxisorientierte Therapie- und Behandlungsliegen. Unsere konsequente Ausrichtung der Produktqualität, des Komforts und der Funktionalität an den Bedürfnissen der Kunden macht LiKAMED zu einem der führenden Unternehmen für innovative und hochwertige Medizintechnik seit über 40 Jahren.

### LiKAMED ist zertifiziert



- QM-Zertifizierung nach EN ISO 13485  
[tuev-sued.de/ps-zert](http://tuev-sued.de/ps-zert)



- Zertifiziertes Umweltmanagementsystem nach EN ISO 14001  
[tuev-sued.de/ms-zert](http://tuev-sued.de/ms-zert)

# Made by LiKAMED

## Made in Germany



Alle LiKAMED Produkte werden im Unternehmen selbst in Deutschland entwickelt, getestet, produziert und montiert. Unsere jahrelange Erfahrung und strengste Qualitätskontrollen garantieren, dass die Marke LiKAMED immer für höchste Qualität stand und stehen wird.

### Bewährte LiKAMED Qualität

Für das hochwertige Produktdesign sorgen die bestmöglichen Fertigungstechniken: die robusten und besonders glatten Oberflächen sind z.B. ein Ergebnis der modernen LiKAMED Pulverbeschichtungstechnologie mit nach ISO 14001 zertifiziertem Umweltmanagement. Oder das außergewöhnlich hohe Verarbeitungsfinish: hier sorgen präzise Schweißroboteranlagen der neuesten Technik für das stabile und nahtlose Design, welches darüber hinaus die Reinigung und Desinfektion wesentlich vereinfacht.



Unser Unternehmensfilm auf [likamed.de](http://likamed.de)



### Produktsicherheit und Qualität

Alle unsere Produkte durchlaufen anwenderorientierte Dauertests mit entsprechenden Prüfanforderungen. Zusätzlich werden alle unsere Liegen und Betten vom TÜV Product Service gemäß den anzuwendenden Normen geprüft. Erst wenn beide Instanzen die Sicherheit bestätigt bzw. zertifiziert haben, gehen unsere Produkte in die Serienproduktion. Unser Unternehmen war das Erste, welches gemeinsam mit dem TÜV für unsere Produkte und Bereiche Richtlinien erarbeitete, um Ihnen größtmögliche Sicherheit zu gewährleisten.



### After Sales Service - schnell, zuverlässig, langfristig

Im Fall der Fälle hilft Ihnen das Team vom LiKAMED Service schnell und unkompliziert weiter. Unsere Servicetechniker helfen bei technischen Fragen und lösen Ihre Anforderungen. Verschleiß- und Ersatzteile sind für alle Liegen bis mindestens zehn Jahre nach Produktionsende verfügbar. Unsere Produkte sollen Ihnen ja lange erhalten bleiben.

# Focused on design and quality

likamed.de

Bestimmte Ausstattungen sind nicht in allen Konfigurationen erhältlich. Die Angaben entsprechen dem Druckzeitpunkt. Die LiKAMED GmbH übernimmt keine Gewähr für Abweichungen von den Abbildungen in Farbe und Form. Irrtümer und Druckfehler vorbehalten. Die LiKAMED GmbH behält sich vor, jederzeit Änderungen an Veröffentlichungen und Produkten vorzunehmen.

Wird in dieser Broschüre aus Gründen der besseren Lesbarkeit die männliche Form oder das generische Maskulinum verwendet, werden dabei die weibliche und andere Geschlechteridentitäten ausdrücklich mitgemeint.

**LiKAMED**<sup>®</sup>

**LiKAMED GmbH**

Raußmühlstraße 7 · 75031 Eppingen · Deutschland

Tel.: +49 7262 9189-0 · E-Mail: [info@likamed.de](mailto:info@likamed.de)

