

**Faltwand** **RFW**

wandmontiert

10 Jahre  
Garantie  
auf Scharnier-  
system



Faltwand wandmontiert **CE**

Füllmaterial: blickdicht aber lichtdurchlässig

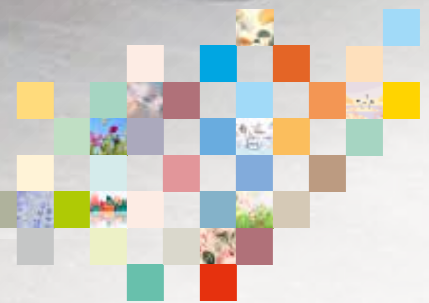
blickdichte 360° Scharniere: reißfest



Flexibel einsetzbar als Sichtschutz oder Raumteiler im Kranken- und Pflegebereich, ist die robuste und stoßfeste Faltwand blitzschnell in Position gebracht und nach Gebrauch wieder an der Wand geparkt. Eine Erweiterung der Flügelanzahl ist auch nachträglich möglich.

Blickdichtes aber lichtdurchlässiges Füllmaterial in hochwertigem Aluminiumprofil schafft eine freundliche, helle Atmosphäre. Eine individuelle Note erhält die Faltwand durch moderne Flügel designs, die in verschiedenen Farben gestaltet werden können.

Neu **29** Farben  
**21** Designs





Faltwand **RFW**

mit Fahrgestell



desinfizierbar



Die fahrbare Faltwand RFW: das Musterbeispiel für Anpassungs- und Wandlungsfähigkeit.

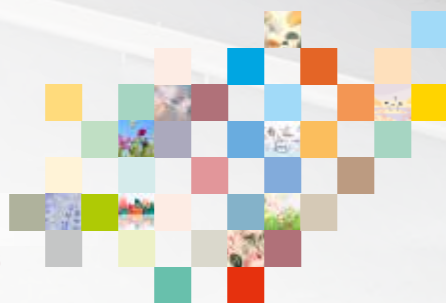
Mobile Faltwände, die heute hier und morgen dort zum Einsatz kommen, bieten im Pflege- und Behandlungsalltag größtmögliche räumliche Flexibilität: in der Kranken- und der Altenpflege, in Praxen wie in klinischen Räumen. Zugleich garantieren sie dem Patienten das notwendige Maß an Diskretion.

Aufstellen, auseinanderziehen, nach Gebrauch zusammenfalten und wegrollen – so einfach wie die Handhabung ist die Pflege der leicht zu reinigenden Oberflächen aus Aluminium und kratzfestem Polycarbonat.

Neu

29 Farben

21 Designs



Einfach fahren von Einsatzort zu Einsatzort



Für eine bequeme Handhabung - ausgeklügelte Details wie feststellbare Rollen und Hebe-mechanik

ropimex®



# Faltwand RFW

## Technische Daten



wandmontiert



Blickdichte 360° Scharniere.  
Die RTC-Einheit (ropimex®-Turn&Connect) ermöglicht Flügel-drehungen von 360°.

Zubehör erhältlich:  
Klauen-Set für Versorgungsschiene  
Abstandshalter für Wandmontage



mit Fahrgestell



Formschön und stabil



### Hinweis:

An ein Fahrgestell montiert, ist die Faltwand nur fahrbar. Eine Umsetzung an Wand bzw. Geräteschiene oder Säule ist damit nicht möglich.



säulenmontiert



Edelstahlsäule max. mit 4 Faltwänden bestückbar



### Faltwand zur Wandmontage RFW

Flügelbreite	30 cm
Höhen	145 / 165 / 185 cm
Gewicht	3,00 / 3,50 / 4,00 kg / Flügel
Rahmen	Rahmen- und Scharnierprofile: stranggepresstes Aluminium (Al Mg Si 05), eloxierte Oberfläche, Verbindungsschrauben: V2A Edelstahl, nichtrostend
Kunststoffteile	PA 6 GF 15, Polyamid mit 15 % Glasfasern
Füllplatten	Polycarbonat 2 mm, weiß transluzent, schwerentflammbar Baustoffklasse DIN EN13501-1, B-s1 d0, extrem schlagzäh
Pflege	handelsübliche Reinigungs- und Desinfektionsmittel*

Abschirmung	offene Breite
3-flügelig	90 cm
4-flügelig	120 cm
5-flügelig	150 cm
6-flügelig	180 cm
7-flügelig	210 cm
8-flügelig	240 cm
9-flügelig	270 cm
10-flügelig	300 cm



### Zubehör

Abstandhalter-Set RFW-WA	Abstandhalter-Set (2 Stück) für Wandbefestigung, Standardabstand 100 mm, Sonderlänge nach Maßangabe bis 400 mm möglich
Klauen-Set RFW-KLS	Klauen-Set (2 Stück) zur Befestigung an doppelläufiger Normschiene

### Fahrgestell



### Fahrgestell für Faltwand fahrbar

Die fahrbare Version mit max. 10 Flügeln ermöglicht den mobilen Einsatz. Bitte beachten: fahrbare Faltwände nur in den **Höhen 145 und 165 cm**.

RFW-FG4	Höhe 145 cm, Gewicht 14 kg
RFW-FG6	Höhe 165 cm, Gewicht 15 kg
Fahrgestellfuß	52 x 59 cm
Faltwand	Beschreibung und Abschirmlänge siehe oben (RFW)

### Edelstahlsäule



### Edelstahlsäule für Faltwand säulenmontiert

Ideal überall dort, wo ein Wandanschluss nicht möglich ist. Edelstahlsäule in der Dimension 5 x 5 cm. In 3 Höhen lieferbar.

RFW-ES4	Höhe 145 cm, Gewicht 5,00 kg
RFW-ES6	Höhe 165 cm, Gewicht 5,50 kg
RFW-ES8	Höhe 185 cm, Gewicht 6,20 kg
Standsäule	5 x 5 cm
Faltwand	Beschreibung und Abschirmlänge siehe oben (RFW)