

Ihr Partner im OP.

**KS** **Medizintechnik**

Telefon: 0800 - 10 10 871 seit 1921

**HIER GÜNSTIG KAUFEN** 

[www.ksmedizintechnik.de](http://www.ksmedizintechnik.de)



---

A Sense of Company	5
A Sense of Care	7
SCHMITZ – weltweit	9
Bedienelemente und Grundausstattung	12
Allgemeines Zubehör	23
Zubehör für Orthopädie, Traumatologie, Wirbelsäulenchirurgie und Extension	36
Zubehör aus Karbon	44
Extensionsgerät	46
Zubehör für Kopflagerungen und Neurochirurgie	66
Zubehör für Gynäkologie und Urologie	72
Lagerungshilfen	80
Zubehörübersicht	88
Kontakt	91



## A Sense of Company

Mehr als 90 Jahre Erfahrung machen SCHMITZ zu einem der international führenden Hersteller von medizintechnischen Produkten.

Tradition im Familienunternehmen wird gelebt. 18 Jahre durchschnittliche Betriebszugehörigkeit zeigen eine hohe Identifikation mit unseren Werten und der Firmenphilosophie.

Seit 2012 führen Friedrich und Matthias Schmitz das Unternehmen in der vierten Generation.

Wir bekennen uns zum Standort Deutschland und sind mit unserer Heimatregion tief verwurzelt. Wir entwickeln und fertigen hier.

Wir arbeiten mit Zulieferern, die zu 90 % aus Deutschland und zu 60 % aus der Region stammen.

## Made in Germany







## **A Sense of Care**

Wir verstehen und leben Dienstleistungen mit dem Anspruch einer hohen Kundenzufriedenheit. Von der Beratung über die Planung bis hin zur Einrichtung.

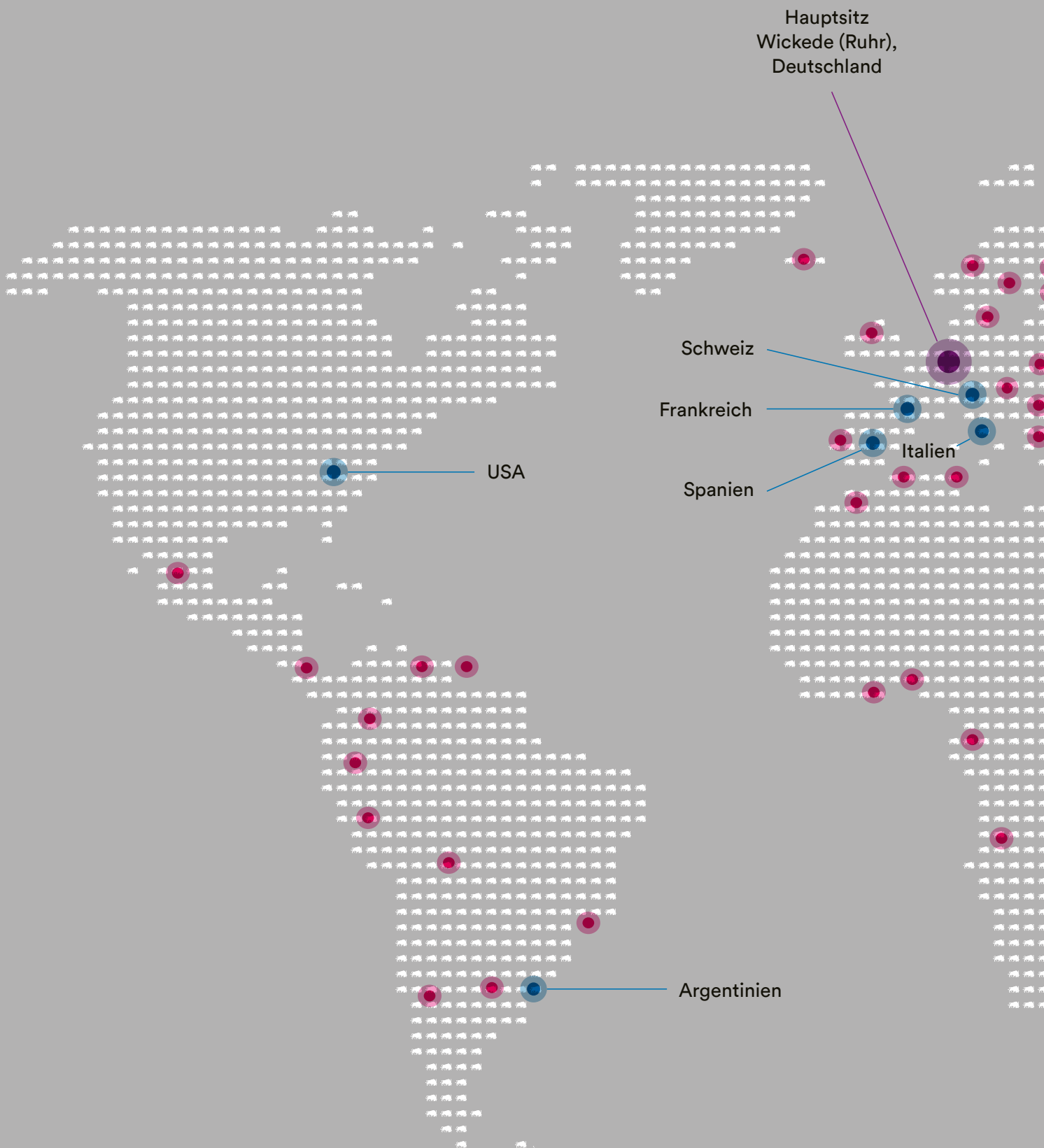
Wirtschaftlichkeit durch Langlebigkeit, das können Sie von uns erwarten.

Mit einem durchdachten Servicekonzept und einer umfassenden Betreuung steht SCHMITZ von Anfang an als Partner an Ihrer Seite.

### **Technischer Kundenservice**

T +49 (0)2377 84 550

service@schmitz-soehne.de



Hauptsitz  
Wickede (Ruhr),  
Deutschland

Schweiz

Frankreich

Italien

Spanien

USA

Argentinien

● International über 80 Handelspartner

● Vertriebsniederlassungen



## SCHMITZ – weltweit vertreten





## **DIAMOND® und OPX mobilis® Zubehör**

### **Passendes Zubehör, easy-to-use**

Einfache und schnelle Montage des OP-Zubehörs über die Schnittstellen des Operationstisches, die fuß- und kopfseitigen Koppelstellen oder über Seitenschiene. Die effiziente Unterstützung für die schnelle und professionelle Lagerung.

### **Umfangreiche Zubehöerauswahl**

Passendes Zubehör für jede Lagerung, egal ob gynäkologischer Eingriff in Steinschnittlage oder neurologische Operation in Beach-Chair Lage. Der Lagerung angepasstes Zubehör – entwickelt zusammen mit Anwendern.



## DIAMOND® CE<sup>MD</sup>

### Bedienelemente

Modell-Nr. Beschreibung



**101.0380.1 Handbedienung, Kabel**  
Kunststoffgehäuse, abgedichtet gegen Eindringen von Flüssigkeit, kabelgebunden. Beleuchtetes TFT-Display mit Anzeige für alle Statusinformationen des Tisches. Hintergrundbeleuchtetes Tastenfeld für alle Verstellfunktionen. Für DIAMOND® 50/60 Modelle.

**101.0590.1 Handbedienung, Kabel**  
(o. Abb.) für DIAMOND® 40 Modelle, ohne Verstellfunktion für elektrisches Beinplattengelenk, sonst Ausführung wie 101.0380.1.



**101.0214.1 Handbedienung, Bluetooth®**  
Kunststoffgehäuse, abgedichtet gegen Eindringen von Flüssigkeit, Funkübertragung per Bluetooth® Technologie. Beleuchtetes TFT-Display mit Anzeige für alle Statusinformationen des Tisches. Hintergrundbeleuchtetes Tastenfeld für alle Verstellfunktionen. Bitte Bluetooth® Vorbereitung 101.0391.1 sowie Ladeschale 101.0356.0, 101.0357.0 oder 101.0358.0 berücksichtigen! Für DIAMOND® 50/60 Modelle.

**101.0591.1 Handbedienung, Bluetooth®**  
(o. Abb.) für DIAMOND® 40 Modelle, ohne Verstellfunktion für elektrisches Beinplattengelenk, sonst Ausführung wie 101.0214.1. Bitte Bluetooth® Vorbereitung 101.0391.1 sowie Ladeschale 101.0356.0, 101.0357.0 oder 101.0358.0 berücksichtigen!



**!** Bitte sehen Sie für Ihre Bluetooth® Handbedienung eine entsprechende Ladeschale vor!

**Wir empfehlen, auch bei einem Kabelbedienelement, grundsätzlich die Bluetooth® Vorbereitung mit zu berücksichtigen, um später die Vorteile der Bluetooth® Bedieneinheiten nutzen zu können.**

**Für DIAMOND® 40 Modelle sind Bluetooth® Bedienelemente nur in Verbindung mit einer kabelgebundenen Bedieneinheit verfügbar! Bitte bei der Bestellung berücksichtigen!**



Modell-Nr. Beschreibung

**101.0206.1 Fußbedienung, Kabel**

Aluminiumgehäuse, abgedichtet gegen Eindringen von Flüssigkeit, rutschfest, kabelgebunden. Für alle Verstellfunktionen des Tisches analog zu dessen Handbedienung. Hintergrundbeleuchtetes TFT-Display zur einfacheren Benutzerführung, beleuchtetes Bedienfeld durch eingelassene LEDs im Fußbügel (für MIC). Aktivierungstaste und Funktionstaste „Null-Stellung“. Parallele Anschlussmöglichkeit von Hand- und Fußbedienung. Bitte Vorbereitung 101.0397.0 berücksichtigen! Für DIAMOND® 50/60 Modelle.

**101.0359.0 Fußbedienung, Kabel**

(o. Abb.) für DIAMOND® 40 Modelle, ohne Verstellfunktion für elektrisches Beinplattengelenk, sonst Ausführung wie 101.0206.1. Bitte Vorbereitung 101.0397.0 berücksichtigen!

**101.0397.0 Vorbereitung Fußbedienung, Kabel**

(o. Abb.) Vorbereitung des DIAMOND® Operationstisches zur Verwendung einer kabelgebundenen Fußbedienung.



**101.0216.1 Fußbedienung, Bluetooth®**

Ausführung wie 101.0206.1, jedoch mit Funkübertragung per Bluetooth® Technologie.  
Inkl. Netzteil zum Aufladen der Bedieneinheit.  
Bitte Bluetooth® Vorbereitung 101.0391.1 berücksichtigen!  
Für DIAMOND® 50/60 Modelle.

**101.0360.0 Fußbedienung, Bluetooth®**

(o. Abb.) für DIAMOND® 40 Modelle, ohne Verstellfunktion für elektrisches Beinplattengelenk, sonst Ausführung wie 101.0216.1.

**101.0391.1 Bluetooth® Vorbereitung**

(o. Abb.) Vorbereitung des DIAMOND® Operationstisches zur Verwendung von Bluetooth® Bedieneinheiten.





**DIAMOND® CE<sup>MD</sup>****Bedienelemente**

Modell-Nr.	Beschreibung
	<b>101.0356.0 Ladeschale, stehend</b> stehende Ausführung, Ladestation zur induktiven Ladung der Bluetooth® Handbedieneinheit, mit LED zur Statusanzeige, inkl. Netzteil. Während des Ladevorgangs kann die Handbedienung in der Ladeschale weiter genutzt werden.
	<b>101.0357.0 Ladeschale, Wandmontage</b> wie Ladeschale 101.0356.0, jedoch Version zur Wandmontage.
	<b>101.0358.0 Ladeschale, Seitenschiene</b> wie Ladeschale 101.0356.0, jedoch Version zum Einhängen an einer Seitenschiene.



**!** Bitte sehen Sie für Ihre Bluetooth® Handbedienung eine entsprechende Ladeschale vor!

## DIAMOND® Grundausstattung

Modell-Nr. Beschreibung



**101.0017.2 Kopfplatte**  
zweifach verstellbar, Polsterneigung selbstständig einrastend, mit integriertem Gewichtsausgleich über Gasfeder, abnehmbar.

**101.0480.0 Aufdopplung**  
(o. Abb.) zur Aufnahme von Röntgenkassetten, für Kopfplatte 101.0017.2.



**101.0159.0 Rückenteilverlängerung, schwenkbar**  
zur Adaption am Rückenteil, zur Streckung des Oberkörpers in der Thoraxchirurgie, elektromotorisch schwenkbar um 40° nach unten, Länge 300 mm. Lieferung inkl. angepasstem Polster für die Kopfplatte. Bitte Vorbereitung für elektrisches Zubehör 101.0238.0 berücksichtigen!

**101.0238.0 Vorbereitung für elektr. Zubehör**  
(o. Abb.) Vorbereitung des DIAMOND® Operationstisches zur Verwendung von elektrischem Zubehör.

**101.0580.0 Aufdopplung**  
(o. Abb.) zur Aufnahme von Röntgenkassetten, für Rückenteilverlängerung, schwenkbar 101.0159.0.



**101.0131.1 Rückenteilverlängerung, starr**  
zur Adaption am kurzen Rückenteil, Länge 280 mm.

**101.0510.1 Aufdopplung**  
(o. Abb.) zur Aufnahme von Röntgenkassetten, für Rückenteilverlängerung, starr 101.0131.1.



Modell-Nr. Beschreibung

**101.0145.2 Beinplatte**  
einteilig, manuell abklappbar mit Gasfeder-  
unterstützung, abnehmbar.

**101.0490.0 Aufdopplung**  
(o. Abb.) zur Aufnahme von Röntgenkassetten, für Beinplatte  
101.0145.2.



**101.0621.0 Beinplatte, leicht**  
einteilige, gewichtsreduzierte Ausführung (7,3 kg),  
nicht verstellbar, maximale Belastbarkeit 40 kg,  
700 × 523 mm (L x B).



**101.0116.2 Beinplatte**  
geteilt, abklappbar, spreizbar über Rastmechanismus,  
abgedichtet gegen Eindringen von Flüssigkeiten,  
mit integriertem Gewichtsausgleich über Gasfeder,  
abnehmbar, mit Tragegriffen. Wahlweise auch ohne  
Gyn.-Ausparung.

**101.0500.0 Aufdopplung**  
(o. Abb.) zur Aufnahme von Röntgenkassetten,  
für Beinplatte 101.0116.2.





## DIAMOND® CE<sup>MD</sup> Universelle Beinplatte

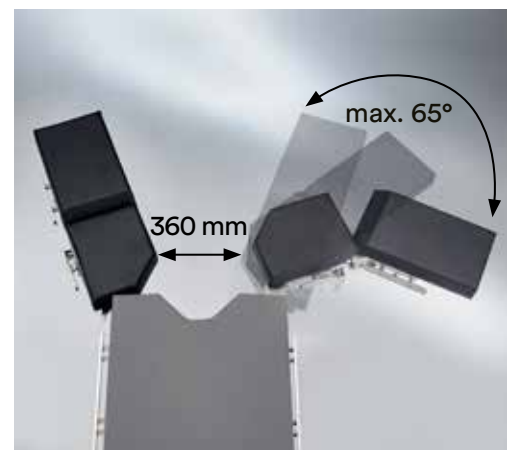
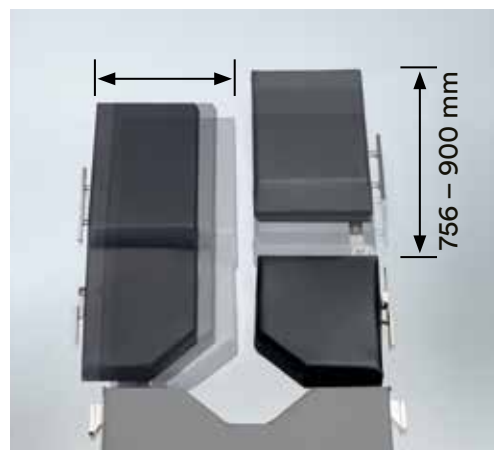
Modell-Nr. Beschreibung

### 101.0572.0 Universelle Beinplatte

vierteilige Beinplatte, stufenlos spreizbar bis 72° je Seite, zusätzlich nach außen verschiebbar, ermöglicht Freiraum von bis zu 360 mm für optimierten Zugang zum Operationsfeld. Einzel abnehmbare Unterschenkelplatten mit separater Spreizfunktion bis je 45° nach außen, abklappbar bis 90°, stufenlos in der Länge verstellbar von 756 mm bis 900 mm Gesamtlänge. Beinplatten abnehmbar, mit Tragegriffen.

Die neue vierteilige Beinplatte von SCHMITZ auf einen Blick:

- alle Features einer normalen vierteiligen Beinplatte
- Unterschenkelsegmente abspreiz- und abnehmbar sowie in der Länge verstellbar
- rechte und linke Seite lassen sich in voller Länge um 180 mm nach außen verschieben
- Maximum an Zugänglichkeit für den Operateur







Modell-Nr. Beschreibung

---

**101.0171.1 Beinplatte**

vierteilig, Unterschenkelplatten abklappbar, spreizbar über Rastmechanismus, abnehmbar.

Die Beinplatte von SCHMITZ auf einen Blick:

- Ein geschlossenes System sorgt für eine problemlose Reinigung und erfüllt damit höchste hygienische Ansprüche.
- Ein doppeltes Sicherheitssystem verhindert ein versehentliches Abklappen des vorderen Teils beim Verstellen der Beinplatte.
- Die Betätigung der Kippfunktion ist nur durch Lösen des Sicherheitshebels und der Betätigung des Sicherungsgriffs möglich.

Wahlweise auch ohne Gyn.-Ausparung.

---

**101.0540.0 Aufdopplung**

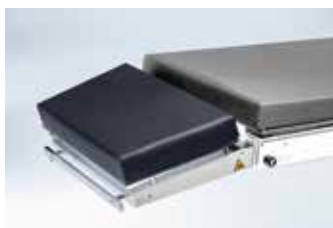
(o. Abb.) zur Aufnahme von Röntgenkassetten, für Beinplatte 101.0171.1.

## OPX mobilis® CE<sup>MD</sup>

### Grundausstattung

Modell-Nr. Beschreibung

---



**101.2580.1 Kopfplatte**  
neigbar, per Knopfdruck abnehmbar,  
mit Einhandverstellung, Gasfederunterstützung  
und integriertem Kassettentunnel.

---



**101.2590.1 Kopfplatte**  
zweifach verstellbar, per Knopfdruck abnehmbar,  
mit integriertem Gewichtsausgleich über Gasfeder  
und Kassettentunnel.

---



**101.2170.1 Beinplatte**  
geteilt, spreiz- und abklappbar,  
mit integriertem Gewichtsausgleich über Gasfeder,  
per Knopfdruck abnehmbar.

---



**101.2180.1 Beinplatte**  
einteilig, manuell abklappbar  
mit Gasfederunterstützung,  
per Knopfdruck abnehmbar.

## Allgemeines Zubehör $\text{CE}^{\text{MD}}$

Modell-Nr. Beschreibung

---



**101.0192.0 Armauflage**  
für die einfache und schnelle Armlagerung des Patienten in allen Positionen, Verstellung in alle Richtungen über nur ein Sternrad, bezogenes Schaumstoffpolster, elektrisch leitend, 450 mm lang, mit Festschnallgurt und Spannkloben, Ausführung aus CNS 18/10.

---



**101.0019.0 Armauflage**  
bezogenes Schaumstoffpolster, elektrisch leitend, 450 mm lang, mit Festschnallgurt und Spannkloben, horizontal und vertikal verstellbar, kippbar mit Kugelgelenk, Ausführung aus CNS 18/10.

---



**101.0109.1 Armauflage**  
bezogenes Schaumstoffpolster, elektrisch leitend, Höhenverstellbereich 80 mm, per Einhandbedienung um 360° drehbar, schwenk- und kippbar um +/- 35°, inkl. Kloben, 600 x 170 mm (L x B).

## Allgemeines Zubehör $\text{CE}^{\text{MD}}$

Modell-Nr. Beschreibung



**101.0252.0 Festschnallgurt**  
 gepolsterter Festschnallgurt für Armauflagen,  
 aus besonders weichem antistatischen Material  
 ohne scharfe Kanten, 840 mm lang, 50 mm breit.

**101.0262.0 Festschnallgurt**  
 gepolsterter Festschnallgurt zur Fixierung der Beine  
 auf Beinhaltern nach Göpel oder Beinplatten,  
 aus besonders weichem antistatischen Material  
 ohne scharfe Kanten, 1.400 mm lang.



**101.0012.0 Narkosebogen**  
 aus CNS 18/10, gegen Verdrehen gesichert,  
 höhenverstellbar, mit drehbarem Spannkloben  
 101.0146.0.



**101.0111.0 Narkosebogenverlängerung**  
 für Narkosebogen 101.0012.0, schwenkbar und  
 verschiebbar, Länge 300 mm.



**101.0137.0 Handfessel**  
 zum Einhängen an Narkosebogen 101.0012.0,  
 Gewebegurt auswechselbar und waschbar,  
 mit Klettverschluss, Ausführung aus CNS 18/10.

Modell-Nr. Beschreibung



**101.0125.0 Flexibler Narkosebogen\***  
biegsam, 2.000 mm lang.  
Bitte 2 Stück Spannkloben 101.0146.0 berücksichtigen!



**101.0164.0 Beinfessel**  
Gewebegurt waschbar, mit Klettverschluss, zur  
Beinfixierung, für geteilte und vierteilige Beinplatten.  
Durchmesser der Schlaufe: 83 mm - 137 mm.

**101.0625.0 Beinfessel**  
(o. Abb.) Ausführung wie Beinfessel 101.0164.0,  
jedoch Durchmesser der Schlaufe: 137 mm - 216 mm.



**101.0123.0 Handfessel**  
mit Befestigung aus CNS 18/10, Gewebegurt waschbar  
und auswechselbar, Klettverschluss.



**101.0177.1 Körpergurt**  
mit Befestigungsstücken aus CNS 18/10,  
Gewebegurt waschbar und auswechselbar,  
Klettverschluss, 1.350 mm lang, 120 mm breit.

**101.0455.1 Körpergurt**  
(o. Abb.) Ausführung wie Körpergurt 101.0177.1, jedoch 1.000 mm  
je Seite zzgl. Befestigungsstück für Seitenschiene,  
600 mm Klett/Flausch-Bereich, 120 mm breit.

## Allgemeines Zubehör $\text{CE}^{\text{MD}}$

Modell-Nr. Beschreibung

---



**101.0153.0 Armschutz\***

komfortabel für das seitlich am OP-Tisch stehende Personal, der Patientenarm wird sicher geschützt und anatomisch korrekt gelagert, der Armschutz wird unter das Polster geschoben und durch das Patientengewicht sicher gehalten. 400 × 230 × 210 mm (B x T x H).

---



**101.0139.0 Infusionsstange**

aus CNS 18/10, Oberteil mit 4 Haken, Höhenverstellbereich von ca. 410 mm, mit Seitenschienenbefestigung und Kugelgelenkverstellung.

---



**101.0154.0 Schlauchhalter\***

zur sicheren Aufnahme von Beatmungsschläuchen und Monitorleitungen, Stab mit Flexwelle, höhenverstellbar, mit stabiler Kunststoffplatte. Bitte Spannkloben 101.0146.0 berücksichtigen!



Modell-Nr. Beschreibung



**101.0147.0 Spannkloben\***  
aus CNS 18/10, drehbar,  
für Stangendurchmesser 16 – 20 mm.



**101.0018.0 Spannkloben**  
aus CNS 18/10, drehbar, mit Schnellverschluss  
und Verriegelung, für Stangendurchmesser von  
16 – 18 mm.



**101.0117.0 Spannkloben**  
aus CNS 18/10, nicht drehbar, mit Schnellverschluss  
und Verriegelung, passend für Vierkantstangen  
20 × 20 mm.



**101.0132.0 Spannkloben**  
aus CNS 18/10, nicht drehbar,  
für Stangendurchmesser von 16 – 18 mm  
und Vierkantstangen 10 × 25 mm.



**101.0146.0 Spannkloben**  
aus CNS 18/10, drehbar,  
für Stangendurchmesser von 16 – 18 mm.

## Allgemeines Zubehör

Modell-Nr. Beschreibung



**101.0010.0 Schulterhalter (Paar)**  
inkl. 2 Spannkloben 101.0117.0 und 2 elektrisch leitenden Polstern (120 × 200 mm) sowie 2 Halterungen, mittels derer das Polster sowohl in der Höhe als auch seitlich verstellt werden kann.



**101.0107.1 Seitenhalter (1 Stück)**  
einfache Ausführung, zur Befestigung mittels Spannschrauben an der Seitenschiene, elektrisch leitendes Polster (100 × 235 mm).



**101.0178.0 Stützrolle**  
breitenverstellbar, mit weichem Polster, für Rektallagerungen und als Gesäßabstützung bei Wirbeloperationen.  
Bitte 2 Stück Spannkloben 101.0146.0 oder 101.0147.0 berücksichtigen!

**101.0186.1 Stützpolster**  
für **DIAMOND®** Operationstische, für Knie-/Ellenbogenlage bei Rektum- und Wirbeloperationen und als Fußabstützung bei laparoskopischen Eingriffen, zur Befestigung an der Beinplatte, inkl. 2 Spannkloben 101.0132.0.

**101.2070.1 Stützpolster**  
(o. Abb.) Ausführung wie 101.0186.1, jedoch passend für **mobilis** Operationstische.

**101.0190.0 Seitenpolster (Stück)**  
(o. Abb.) zur seitlichen Abstützung des Patienten in Verbindung mit dem Stützpolster 101.2070.1/101.0186.1 und den Kniefußplatten 101.0682.0.

Modell-Nr. Beschreibung



**101.0121.0 Halter**

(Abb. 1) zur Befestigung der Polster 101.0135.0, 101.0151.0, 101.0162.0 und 101.0175.0, ermöglicht zweifache Drehbarkeit sowie seitliche und vertikale Verstellung des Polsters, inkl. Spannkloben 101.0117.0.



**101.0135.0 Stützrolle**

(Abb. 2) Integralschaumpolster, elektrisch leitend, 200 × 65 mm.



**101.0151.0 Schulter-/Seitenhalter**

(Abb. 3) bezogenes Schaumstoffpolster, elektrisch leitend, konkav gewölbt, 215 × 100 mm.



**101.0162.0 Rücken- und Gesäßstütze**

(Abb. 4) bezogenes Schaumstoffpolster, elektrisch leitend, 200 × 120 mm.



**101.0175.0 Pubis-/Sacrum-/Sternum-Stütze**

(Abb. 5) bezogenes Schaumstoffpolster, elektrisch leitend, 85 × 85 mm.



**101.0586.0 Handgriffe (Paar)**

zur Montage an der Kopfplatte, zum einfachen Verschieben des Operationstisches.

## Allgemeines Zubehör $\text{CE}^{\text{MD}}$

Modell-Nr. Beschreibung

---



**101.0247.0 Spritzschutz**  
für **DIAMOND®** Operationstische, transparente Kunststoffabdeckung für den Bereich des zentralen Versorgungspunktes am Fuß der **DIAMOND®** Operationstische, dient als Spritzschutz bei flüssigkeitsintensiven Eingriffen wie z.B. in der Urologie oder der Geburtshilfe. Der Reinigungsaufwand des **DIAMOND®** Operationstisches verringert sich dadurch erheblich. Abmaße: 826 × 203 × 250 mm (B x H x T)

---



**101.0120.0 OP-Zubehörgestell**  
aus CNS 18/10, Vierkantrohrkonstruktion mit 5 Seitenschiene und einem angehängten Korb, Tragkraft bis 30 kg, Lenkrollen elektrisch leitend. Gesamtmaße: 630 × 580 × 1.430 mm (B x T x H)

Modell-Nr. Beschreibung

---



**101.0622.0 SCHMITZ Integrationsmodul**

Modul mit Bluetooth® Technologie zur Einbindung des **DIAMOND®**-Tisches in das Storz OR1 Zentralsteuerungssystem ab dem Einrichtungsdatum 06/2018. (Bei Systeme vor diesem Einrichtungsdatum sprechen Sie uns bitte an!)

Bidirektionale Datenverbindung, grafikunterstützte Menüführung mit großem, hochauflösendem Farbdisplay zur Anzeige aller Statusinformationen des Tisches, integriertes Service- und Informationsmenü, automatische Konfiguration aller Tischvarianten.

Bitte lassen Sie sich beraten!

Achtung! Der zugehörige **DIAMOND®** Operationstisch benötigt zwingend die Tischvorbereitung für Bluetooth® 101.0391.1!

Für weitere Informationen zur Bluetooth® Funktion bei **DIAMOND®** Operationstischen, siehe Katalog Nr. 84.

---

**101.0623.0 SCHMITZ Integrationsmodul**

(o. Abb.) Ausführung wie 101.0622.0, jedoch mit offener Schnittstelle zur Verbindung mit einem Zentralsteuerungssystem.




---

**101.0410.0 Gestell zur Lagerung von Kopf-/Beinplatten**

für **DIAMOND®** Operationstische, aus CNS 18/10, Vierkantrrohrkonstruktion mit 6 Aufnahmepaaren für Kopf- und Beinplattensegmente sowie Rückenplatten, Adapter kurz und lang, zwei Normschielen und einen Ablagekorb.

Lenkrollen elektrisch leitend. Gesamtmaße: 918 × 1.243 × 1.308 mm (B x T x H)

## Allgemeines Zubehör $\text{CE}^{\text{MD}}$

Modell-Nr. Beschreibung

---



- 101.0504.0 Reinigungsshuttle**  
für **DIAMOND®** Operationstische, Vorrichtung zur Reinigung und Desinfektion der Unterseite des **DIAMOND®** Operationstisches. Der Operationstisch wird bei einer Tischplattenhöhe von 1.060 mm in die Vorrichtung eingefahren, das Gestell wird unter dem Sitzteil positioniert. Durch Verringerung der Tischhöhe wird das Fahrgestell vom Boden abgehoben und ist so von unten für die Reinigung zugänglich.  
Gestell aus CNS 18/10, Führungsschienen aus Kunststoff, 4 Lenkrollen Ø 75 mm, elektrisch leitend, einzeln feststellbar. Maße 516 × 816 × 1.210 mm (B x T x H)  
**Hinweis:** Verwendbar mit **DIAMOND®** Operationstischen ab Bj. 03/2014.



- 
- 101.0248.0 Seitengitter (Paar)\***  
aus CNS 18/10, zur Sicherung des Patienten während des Transportes auf dem Operationstisch, abklappbar, inkl. Schnellspannkloben. Das Gitter rastet beim Aufstellen automatisch ein. 615 × 300 mm (L x H)



- 
- 101.0249.0 Polster für Seitengitter\***  
gepolstert, antistatisch, abnehmbar, für Seitengitter 101.0248.0.



Modell-Nr. Beschreibung

---



**101.0185.0 Beingurt\***  
1 Paar mit Polstern, passend an geteilten Beinplatten. Mit integriertem Spannkloben zur Befestigung auf Seitenschienen, 1.200 mm Länge.

---



**101.0218.0 Transferbeinplatte (Paar)**  
in Verbindung mit der Aufnahme für das Extensionsgerät, für **DIAMOND®** auch zur Anbringung am Sitzteil anstelle der Beinplatte. Gebogenes Edelstahlrohr mit Bezugsstoff bespannt, in leichter Bauweise. Zur Einleitung des Patienten z. B. bei gynäkologischen oder urologischen Operationen sowie bei Verwendung des Extensionsgerätes. Länge der Beinplatten: 875 mm

---



**101.0239.0 Kinderchirurgieplatte**  
für **DIAMOND®** Operationstische, zur Befestigung an der Sitzteilschnittstelle, Rahmen aus CNS, inkl. Seitenschienen zur Anbringung von Zubehör, mit Polsterauflage aus viskoelastischem Schaum und elektrisch leitendem Bezug.  
Maße: 700 × 400 mm (L x B)

---

**101.0241.0 Kinderchirurgieplatte**  
(o. Abb.) Ausführung wie 101.0239.0, jedoch passend für **mobilis** Operationstische.



## Allgemeines Zubehör C€<sup>MD</sup>

Modell-Nr. Beschreibung



**101.2950.0 CFK-Strebe**  
für **mobilis** Operationstische,  
am Rückenteil, strahlendurchlässig.

**101.0220.0 Potentialausgleichskabel**  
(o. Abb.) 3 Meter lang

**101.0230.0 Potentialausgleichskabel**  
(o. Abb.) 5 Meter lang



**101.0255.0 Röntgenkassettenhalter\***  
zur Befestigung an der Seitenschiene,  
schwenkbare Halterung zur Verwendung einer  
Röntgenkassette unterhalb der OP-Lagerfläche.  
Inkl. Spannkloben.



**101.2810.0 Kassettenschieber**  
für **mobilis** Operationstische, für Röntgenkassetten  
bis 350 × 430 mm, einschiebbare Teleskopstange,  
aus CNS 18/10.

**101.0228.0 Kassettenschieber**  
(o. Abb.) Ausführung wie Kassettenschieber 101.2810.0,  
jedoch passend für **DIAMOND**<sup>®</sup> Operationstische.

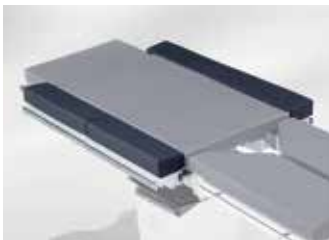


Abb. mit 2 Sets 101.0194.0  
und Rückenteil-  
verlängerung 101.0131.1

Modell-Nr. Beschreibung

**101.0194.0 Verbreiterungselemente (Paar)**

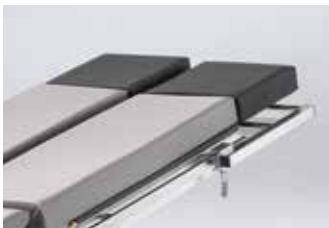
bezogenes Schaumstoffpolster, elektrisch leitend, Set mit 2 Stück, 500 mm lang, für Sitz- und Rückenteil, Befestigung über Schnellverschluss an den Seitenschienen, mit Seitenschienen zur Aufnahme von Zubehör. Für die Behandlung von adipösen Patienten sowie für Lagerungen, bei denen ein Drehen des Patienten während des Eingriffs erforderlich ist. Es ergibt sich eine Gesamtliegefläche von 790 mm Breite bei DIAMOND®- und 770 mm bei mobilis Operationstischen.

**101.0200.0 Verbreiterungselemente (Paar)**

(o. Abb.) Ausführung wie Verbreiterungselemente 101.0194.0, jedoch 300 mm lang.

**Hinweis! Zur Verbreiterung der DIAMOND® OP-Tischplatte ohne Rückenteilverlängerung werden benötigt:**

- 1 Paar Verbreiterungselemente 101.0194.0, je 500 mm lang, für das Sitzteil
- 1 Paar Verbreiterungselemente 101.0200.0, je 300 mm lang, für das kurze Rückenteil



**101.0443.0 Tischverlängerung (Paar)**

gepolstert, zur Verlängerung der Tischplatte, 255 × 255 mm, Befestigung an den Seitenschienen der OP-Tisch-Beinplatten über integrierte Kloben.



**101.0368.0 Fußplatten (Paar)**

gepolstert, 255 × 255 mm, Befestigung an den Seitenschienen der OP-Tisch-Beinplatten über integrierte Kloben.

## Zubehör für Orthopädie, Traumatologie, Wirbelsäulenchirurgie und Extension C€<sup>MD</sup>

Modell-Nr. Beschreibung

---



### 101.0253.0 Schultertraktionssystem\*

System zur gewichtslosen Schulteraufhängung, ermöglicht Traktionseinstellungen bis ca. 18,2 kg durch einfaches Drehen am Knopf für die Zug-einstellung. Auslegerarm von 0° bis 90° verstellbar. Der Auslegerkopf ist so schwenkbar, dass die Rolle stets ordnungsgemäß auf das Seil ausgerichtet ist. Das System lässt sich zusammenklappen und so problemlos lagern.

Inkl. Kloben zur Befestigung an der Seitenschiene des OP-Tisches. Benötigt zusätzlich noch Weinberger Handfessel 101.0163.1.



### 101.0210.1 Rückenplatte

für **DIAMOND**<sup>®</sup> 50/60 Operationstische, zum Einsatz anstelle der Beinplatte, für HNO, MKG und Ophthalmologie. Mit Seitenschiene. Benötigt zusätzlich noch Kopfkalotte 101.0256.0, alternativ Zwischenstück 101.0363.0 oder Befestigungsstück 101.0187.0 und Kopfkalotte 101.0179.0.



### 101.2780.1 Rückenplatte

für **mobilis** Operationstische, für HNO, MKG und Ophthalmologie, zum Einsatz anstelle der Beinplatte, verstellbar mit Gasfederunterstützung. Mit Seitenschiene. Benötigt zusätzlich noch Kopfkalotte 101.0256.0, alternativ Zwischenstück 101.0363.0 oder Befestigungsstück 101.0187.0 und Kopfkalotte 101.0179.0.

Modell-Nr. Beschreibung

---



**101.0015.0 Polsterkissen\***

für Bandscheibenoperationen, zweiteilig zur individuellen Anpassung an die Körpergröße des Patienten, strahlendurchlässig, elektrisch leitfähig, Oberkörperpolster 500 × 250 × 200 mm (B x T x H) Beckenpolster 500 × 340 × 200 mm (B x T x H).

---



**101.0212.0 Knielagerungsaggregat\***

manuell verstellbar, mit Gel-Polster und Festschnallgurt. Zur Montage an der Seitenschiene. Bitte Spannkloben 101.0146.0 berücksichtigen!

---



**101.0583.0 Knie-Arthroskopiestütze\***

zur Montage an der Seitenschiene, mit Polster und Spannkloben, manuell verstellbar, Verstellung der Öffnung mittels Handkurbel, dadurch auch für stark adipöse Patienten geeignet.

---



**101.0682.0 Kniefußplatten (Paar)**

für Knie-/Ellenbogenlage bei Wirbeloperationen oder proktologischen Eingriffen, zur Befestigung an den Seitenschiene der Beinplatten, linke und rechte Platte auf Gleitschienen auch unter Belastung leicht um je 125 mm nach außen verschiebbar, inkl. Aufnahme für Seitenschiene.

---

**101.0190.0 Seitenpolster (Stück)**

(o. Abb.) zur seitlichen Abstützung des Patienten in Verbindung mit dem Stützpolster 101.2070.1/101.0186.1 und den Kniefußplatten 101.0682.0.



Flexible Verstellung der Kopfhalterung nach rechts und links



Abklapp- und abnehmbare Polstersegmente

## Zubehör für Orthopädie, Traumatologie, Wirbelsäulenchirurgie und Extension C€<sup>MD</sup>

Modell-Nr. Beschreibung



**101.0244.1 Schulterchirurgieplatte**  
für **DIAMOND®** 50/60 Modelle, zur Befestigung am elektrisch verstellbaren Beinplattengelenk, dadurch Neigungsverstellung bis + 90°. Freier Zugang zum Schulterbereich durch einzeln abklapp- und abnehmbare Polstersegmente. Schnelle Entnahme der Segmente durch Ziehen am Rastbolzen. Dank der Gelenkverbindung zur Schulterplatte können diese Segmente auch während der OP störungsfrei am Tisch verbleiben, wodurch ein Zwischenlagern entfällt. Schwenkbare Aufnahme für das Kopfstützengelenk für verbesserten Zugang zum OP-Feld. 3 Positionierungsmöglichkeiten für eine seitliche Körperstütze an beiden Seiten der Schulterplatte, inkl. 1 Seitenstütze 101.0612.0. Polsterauflagen aus viskoelastischem Schaum mit elektrisch leitfähigem Bezugstoff. Benötigt zusätzlich noch Zwischenstück 101.0364.0 und Kopfhalterung 101.0266.0.

**101.0243.1 Schulterchirurgieplatte**  
(o. Abb.) Ausführung wie 101.0244.1, jedoch passend für **DIAMOND®** 40 Operationstische und mit manueller Neigungsverstellung mit Gasfederunterstützung bis + 90°.

**101.0242.0 Schulterchirurgieplatte**  
(o. Abb.) Ausführung wie 101.0244.1, jedoch passend für **mobilis** Operationstische und mit manueller Neigungsverstellung mit Gasfederunterstützung bis + 90°.



**101.0245.0 Seitenstütze**  
aus CNS 18/10, mit abnehmbarem Polster aus viskoelastischem Schaum, elektrisch leitender Bezug. Mit Schnellverschluss und Entriegelung mittels Druckknopf. Zur Befestigung an den Schulterchirurgieplatten 101.0244.1, 101.0243.1 und 101.0242.0.



**101.0612.0 Seitenstütze, kurz**  
(o. Abb.) Ausführung wie 101.0245.0, jedoch mit verkürztem Einschub zur Lagerung schlanker Patienten.

## Zubehör für Orthopädie, Traumatologie, Wirbelsäulenchirurgie und Extension C€<sup>MD</sup>

Modell-Nr. Beschreibung



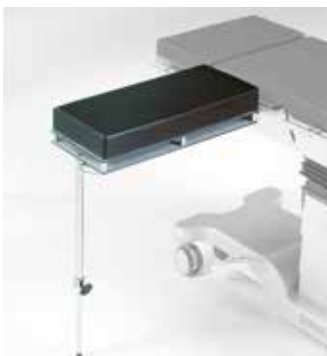
**101.0266.0 Kopfhalterung für Schulter-OP**  
U-förmig, mit Polsterung und flexiblen Seitenteilen für unterschiedliche Kopfumfänge. Sichere Fixierung des Kopfes mit 2 weichen, gepolsterten Gurten, hygienischer Klickverschluss. Benötigt zusätzlich noch Zwischenstück 101.0364.0 zur Anbringung an die Schulterchirurgieplatte.



**101.2790.1 Schulterarthroskopieplatte**  
für mobilis Operationstische, zum Einsatz anstelle der Beinplatte, verstellbar mit Gasfederunterstützung, seitliche Polsterausschnitte einzeln herausnehmbar, ermöglichen dadurch freien Zugang zum Schulterbereich. Mit Seitenschielen. Benötigt zusätzlich noch Befestigungsstück 101.0187.0 oder Zwischenstück 101.0363.0 oder 101.0364.0 und Kopfhalterung 101.0266.0.



**101.0108.0 Hand-OP-Platte\***  
röntgenstrahlendurchlässige CFK-Lagerungsfläche mit elektrisch leitender Polsterauflage, mit Abstützung, ergonomisch geformt für den optimalen Zugang zum Operationsfeld, 815 × 520 mm (L x B).



**101.0070.1 Hand-OP-Platte**  
röntgenstrahlendurchlässige Kunststoffplatte mit bezogenem Schaumstoffpolster, elektrisch leitend, Aufnahmefach für Röntgenkassetten, 700 × 300 mm (L x B).



Modell-Nr. Beschreibung

---



**101.0163.1 Weinberger Handfessel**  
röntgenstrahlendurchlässig, zur Hand- und Fingerpositionierung bzw. -fixierung. Handplatte und Fingerhalter aus Kunststoff, zur Anbringung an Oberarmlagerungsaggregat 101.0136.0 und dem Schultertraktionssystem 101.0253.0, Handfessel sterilisierbar.

---



**101.0136.0 Oberarmlagerungsaggregat\***  
zur intramedullären Nagelung des Humerus, bestehend aus:  
Vertikalstange und Horizontalführung mit Gleitschienenstück; Gleitschiene über gebremstes Kugelgelenk verstellbar, zur Anbringung der Weinberger Handfessel 101.0163.1 (separat bestellen).  
Bitte Spannkloben 101.0146.0 berücksichtigen!

---



**101.0152.0 Oberarmgegenzugstab\***  
röntgenstrahlendurchlässig, gepolstert.  
Bitte Spannkloben 101.0146.0 berücksichtigen!

## Zubehör für Orthopädie, Traumatologie, Wirbelsäulenchirurgie und Extension C<sup>MD</sup>

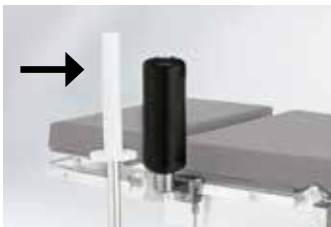
Modell-Nr. Beschreibung



**101.0122.0 Oberarmlagerungsplatte**  
röntgenstrahlendurchlässig, ca. 100 mm  
höhenverstellbar über Kloben, 90° schwenkbar,  
Polster 210 × 260 mm (L × B).  
Bitte Spannkloben 101.0117.0 berücksichtigen!



**101.0105.0 Zugaggregat**  
zur Extension des Arms bei Unterarmfrakturen,  
inkl. Spannkloben.  
Nur verwendbar in Verbindung mit der  
Achselstütze 101.0257.0, Ellenbogengelenkstütze  
101.0258.0 und Weinberger Handfessel 101.0163.1.



**101.0258.0 Ellenbogengelenkstütze\***  
zur Reposition von Ellenbogenfrakturen,  
inkl. Spannkloben. Bitte Achselstütze 101.0257.0,  
Weinberger Handfessel 101.0163.1 und  
Zugaggregat 101.0105.0 berücksichtigen!



**101.0257.0 Achselstütze\***  
durchleuchtbarer Gegenzugstab, gepolstert,  
inkl. Spannkloben. Nur verwendbar in Verbindung  
mit der Ellenbogengelenkstütze 101.0258.0.

Modell-Nr. Beschreibung

---



**101.0259.0 Beinstütze\***  
hält das Bein zur vereinfachten Hautdesinfektion,  
Fußaufnahme beweglich, höhenverstellbar.  
Bitte Spannkloben 101.0146.0 berücksichtigen!

---



**101.0261.0 Meniskusstab\***  
durchleuchtbare Rolle, flexible Positionierung des  
Beines durch drehbaren Spannkloben.  
Bitte Spannkloben 101.0146.0 berücksichtigen!

## Zubehör aus Karbon E CE<sup>MD</sup>

Modell-Nr. Beschreibung

---



**101.7151.1 Karbonplatte**  
für **DIAMOND**<sup>®</sup> Operationstische, röntgenfähige CFK-Lagerungsplatte zur Anbringung am Rückenteil der Operationstische. 1.200 mm lang, davon 1.000 mm röntgenfähig. Mit SAF-Polsterauflage 60 mm stark, elektrisch leitend, mit Abstützung.

Zulässiges Patientengewicht:  
Mit Abstützung 225 kg  
Ohne Abstützung 140 kg

---

**101.7154.0 Karbonplatte**  
(o. Abb.) Ausführung wie Karbonplatte 101.7151.1, jedoch passend für **mobilis** Operationstische.

Zulässiges Patientengewicht:  
Mit Abstützung 225 kg  
Ohne Abstützung 100 kg

---



**101.7152.0 Seitenschiene für Karbonplatte**  
Seitenschiene aus Edelstahl, 25 × 10 mm, 220 mm lang, zur Anbringung an die Karbonplatte 101.7151.1 und 101.7154.0.

Modell-Nr. Beschreibung

---



**101.7200.1 Spezial-Armauflage**  
mit röntgenfähiger CFK-Lagerungsfläche, zur Anbringung an der Seitenschiene. 700 mm x 250 mm, davon 600 mm röntgenfähig.  
Lagerungsfläche horizontal schwenkbar, mit Arretierung über Verzahnung und Handrad.  
Polsterauflage 25 mm stark, mit SAF Polsterauflage, elektrisch leitend.

---



**101.7050.1 Spezial-Beinplatten**  
für mobilis Operationstische, zweigeteilt mit röntgenfähiger CFK-Lagerungsfläche, zur Anbringung am Sitzteil. Länge 850 mm, davon 730 mm röntgenfähig, durch ansteckbare Schichtstoff-Platten um 250 mm verlängerbar. Breite: 2 x 250 mm.  
Mit jeweils 30 kg belastbar. Verstellung der Neigung und Spreizung über Verzahnungen und Klemmhebel.  
Polsterauflage 60 mm stark, mit SAF Polsterauflage, elektrisch leitend.



## DIAMOND® Extensionsgerät

Extensionen mit dem SCHMITZ Extensionsgerät aus Karbon oder Stahl – sicher, standfest und effizient. Zu jeder Zeit.

Eine hohe Anwenderfreundlichkeit und ein erweitertes Einsatzspektrum definieren unser Extensionsgerät.

Aufwendige Lagerungen werden durch das weiter verbesserte Zugaggregat mit Ballklemmung und die optimierte Ergonomie effizient durchgeführt.

Auch 360° Durchleuchtung – kein Problem für das neue Extensionsgerät aus Karbon. Zusätzlich sorgt ein Gleitschlitten für eine gleichermaßen schnelle und sichere Positionierung.

Aber nicht nur der Schlitten profitiert von den neuen Holmen aus Karbon, auch eine Transferbeinplatte für die Patienteneinleitung lässt sich schnell fixieren und individuell auf dem Extensionsholm verschieben. Mittels einer neuartigen Keilklemmung lassen sich die Holme stufenlos ausschwenken.

Die Sitzteilform verbessert den Zugang und vereinfacht die Desinfektion des OP-Feldes.







**DIAMOND®****Das Karbon-Extensionsgerät auf einen Blick!**

1

Schlitten gleiten schnell und mühelos über die Holme.

2

Sicherer Halt für die zu extendierende Seite auch bei hohen Zugkräften. Je eine Stütze an jedem Holm für doppelte Stabilität.

3

Rechts- oder linksseitige Extension, einfach Gegenzugstab umstecken! Stufenloses Ausschwenken der Holme mittels Keilklemmung.

4

Extensionsholme aus Karbon – für eine 360° Durchleuchtung.

5

Höchste Verarbeitungsqualität – Made in Germany.

**Made in Germany**



Hüftarthroskopie



Hüftarthroskopie



Unterschenkelfraktur



360° Durchleuchtbarkeit für C-Bögen



Karbonholm



Traktionseinheit



Extensionsschuh



Stütze für Extensionsholm



Verstellbarer Gegenzugstab für Rückenlage



Transferbeinplatte (Paar)





## DIAMOND® CE<sup>MD</sup> Extensionsgerät

Modell-Nr. Beschreibung



**101.0563.0 Extensionsgerät, Karbon**  
für DIAMOND® Operationstische, Sitzteil aus Karbon, mit Gelenk zum Einschwenken.  
Mit Polster, Röntgenbereich von 215 mm, 360° durchleuchtbar. Gegenzugstab mit Polster, für rechts- oder linksseitige Extension verstellbar.  
Beinholme aus Karbon, 1.250 mm lang, 360° durchleuchtbar.  
Je Holm 45° nach außen spreizbar, 20° nach innen.  
Extensionsschlitten aus Aluminium, mit Aufnahme für das Zugaggregat, höhenverstellbar. Auf dem Holm stufenlos verschiebbares Zugaggregat, per Kugelgelenk in alle Richtungen verstellbar. Inkl. 2 Stützen, per Spannkloben auf dem Holm fixierbar.

Serienmäßiges Zubehör:

- 1 Sitzteil mit Polster, Karbon
- 2 Extensionsholme, Karbon
- 2 Extensionsholmstützen, CNS
- 2 Extensionsschuhe für Erwachsene
- 2 Traktionseinheiten
- 1 verstellbarer Gegenzugstab für Rückenlage



**101.0566.0 Transportwagen**  
Gestell für Transport und Lagerung des Extensionsgerätes.



**101.0567.0 Transferbeinplatte (Paar)**  
zur Lagerung der Beine des Patienten beim Umlagern und während des Transports. Befestigung mittels Gleitschlitten aus Aluminium und frei verschiebbar auf der Länge des Extensionsholms. Mit 60 mm Polster.  
Länge der Beinplatten: 700 mm  
Breite der Beinplatten: 225 mm je Seite



## DIAMOND® CE<sup>MD</sup> Extensionsgerät

Modell-Nr. Beschreibung

---



**101.0568.0 Unterschenkellagerungsaggregat**  
 Unterschenkelgegenzugstab höhenverstellbar und abnehmbar. Zusätzlich neigbar über Zahnkranz Gelenk. Mittels Gleitschlitten stufenlos auf dem Extensionsholm verschiebbar.

---



**101.0569.0 Kondylenfixierung**  
 zur exakten Fixierung des Knies, individuell anpassbar durch asymmetrisch aufgehängte Scheiben. Nur nutzbar in Verbindung mit dem Unterschenkellagerungsaggregat 101.0568.0.

---



**101.0594.0 Gegenzugstab für die Seitenlage**  
 für die laterale Lagerung des Patienten, röntgenstrahlendurchlässig.

---



**101.0595.0 Beckengipsaggregat mit Beckenzunge**





Modell-Nr. Beschreibung

---



**101.0676.0 Kirschnerdraht-Bügel\***  
mit Zugbügelkloben, zur Verwendung bei  
Extensionen mit Steinmann-Nagel.

---



**101.0596.0 Seitenschieneverlängerung, Stück**  
zur Anbringung an der Seitenschiene des  
Operationstisches, zur Befestigung eines Beinhalters  
nach Göpel 101.0115.0, 490 mm lang.



Kugelklemmung



Extendiervorrichtung



Maximaler Auszug Extensionsholm



Extensionsgrad



Aufnahmedorn mobilis

## **Das Extensionsgerät für DIAMOND® und OPX mobilis® im Detail**

Eine innovative Kugelklemmung mit integrierter Extendier-  
vorrichtung unterstützt den Anwender bei der exakten  
Einstellung des Operationssitus im Bereich der Hüftarthroskopie  
und bei der genauen Reposition von Frakturen der unteren  
Extremitäten.

### **Eindeutige Markierungen**

am Extensionsgerät für jederzeit sicheres Arbeiten.

### **Einfaches Feineinstellen und intraoperatives Anpassen**

sowie Kontrolle der benötigten Extensionskräfte sind durch eine  
Skalierung am Zugaggregat jederzeit problemlos möglich.

### **Einfache und schnelle Adaption**

an den Operationstisch durch Aufnahmedorn.

### **Zubehör für Orthopädie, Traumatologie, Wirbelsäulenchirurgie und Extension**

Für die Frakturversorgung jeder Art der unteren Gliedmaßen.

Die wesentlichen Merkmale:

- Schnelle, einfache und sichere Kopplung des Gerätes  
an DIAMOND® und mobilis Operationstischen
- Modularer Aufbau für optimale Einsatzmöglichkeiten
- Freier Zugang mit dem Bildverstärker und eine lückenlose  
Durchleuchtung der unteren Gliedmaßen in zwei Ebenen
- Sorgfältig durchdachte Zubehörteile für eine schonende  
und korrekte Lagerung des Patienten
- Rostfreie, desinfektionsfeste Ausführung



Einsteckbarer  
Extensionsholm



Horizontales Ausschwenken  
der Extensionsholme



Vertikale Verstellung  
durch Umstecken des Extensionsholmes



Verstellbarer Gegenzugstab  
für Rückenlage



Oberschenkelhalsfraktur



Unterschenkelfraktur

## Extensionsgerät C€<sup>MD</sup>

Modell-Nr. Beschreibung

---

**101.0270.0 Extensionsgerät**

mit formschlüssigen Doppelgelenken zum Einschwenken und zur Höhenverstellung. Mit wahlweise horizontal oder vertikal einsetzbarem Gelenk im Holm zur verbesserten Röntgenzugänglichkeit. Auf den Holmen verschiebbare Zugaggregate, mit Kipp-, Dreh- und Rotationsgelenk. Gesamte Ausführung der Metallteile CNS 18/10, elektropoliert.

**Bitte Aufnahmevorrichtung und Sitzplatte mit Polster sowie Aufnahmedorn berücksichtigen, wie auf Seite 60/61 beschrieben!**

**Serienmäßiges Zubehör**

- 2 Extensionsholme und -stützen
- 2 Fußplatten für Erwachsene
- 2 Fußmanschetten für Erwachsene
- 1 Gegenzugstab für die Rückenlage, verstellbar
- Gesamtgewicht: 46 kg

## Extensionsgerät C€<sup>MD</sup> Aufnahmevorrichtungen

Modell-Nr. Beschreibung



**101.0110.0 Aufnahmevorrichtung**  
für alle **DIAMOND**® Operationstische,  
zur Aufnahme des Extensionsgerätes 101.0270.0.

**101.5250.1 Aufnahmevorrichtung**  
(o. Abb.) wie Aufnahmevorrichtung 101.0110.0,  
zur Aufnahme des Extensionsgerätes 101.0270.0,  
jedoch für **mobilis** Operationstische **ohne Längs-**  
**verschiebung**. Bei Tischen mit Längsverschiebung ist  
die Aufnahme standardmäßig integriert.



**101.0250.0 Aufnahmedorn**  
für **DIAMOND**® Tische **mit Längsverschiebung**.  
Wird benötigt zur Montage des Extensionsgerätes  
101.0270.0 in Verbindung mit der Aufnahme-  
vorrichtung 101.0110.0.

**101.0260.0 Aufnahmedorn**  
(o. Abb.) wie Aufnahmedorn 101.0250.0,  
jedoch für **DIAMOND**® Tische  
ohne Längsverschiebung.



**101.0251.0 Aufnahmedorn**  
wie Aufnahmedorn 101.0250.0,  
jedoch für **mobilis** Operationstische.  
Wird benötigt zur Montage des Extensionsgerätes  
101.0270.0 in Verbindung mit der Aufnahmevorrichtung  
des Operationstisches.

Modell-Nr. Beschreibung

---



**101.0491.0 Sitzplatte für die Rückenlage**  
schmale Ausführung, als Lagerungsfläche am  
Extensionsgerät 101.0270.0, inkl. Polster.

---



**101.0324.0 Sitzplatte für die Seitenlage**  
breite Ausführung, als Lagerungsfläche am  
Extensionsgerät 101.0270.0, inkl. Polster.

---



**101.0290.0 Transportwagen**  
Gestell für Transport und Lagerung des Extensions-  
gerätes 101.0270.0. Das Extensionsgerät wird hierbei in  
einzelne Module geteilt auf dem Wagen gelagert.

---



**101.0221.0 Transportwagen**  
wie Transportwagen 101.0290.0, jedoch Lagerung  
des Extensionsgerätes in komplett montiertem Zu-  
stand.

---



**101.0240.0 Längenadapter Extensionsgerät 101.0270.0**  
aus CNS 18/10, verkürzt oder verlängert den  
Ausziehholm bei der Extension um 265 mm  
und ermöglicht so eine Anpassung des Holms  
an sehr große wie auch kleine Patienten.

## Extensionsgerät C<sup>MD</sup>

### Weiteres Zubehör

Modell-Nr. Beschreibung



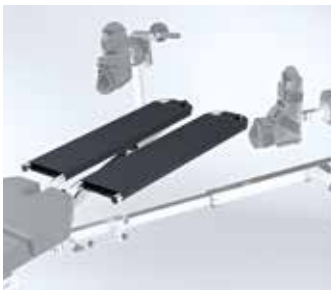
**101.0340.0 Beckengipsaggregat mit Beckenzunge**  
zur Anbringung am Extensionsgerät 101.0270.0.



**101.0350.0 Gegenzugstab für Seitenlage**  
zur Anbringung am Extensionsgerät 101.0270.0 für die laterale Lagerung des Patienten, röntgenstrahlendurchlässig.



**101.0165.0 Kirschnerdraht-Bügel\***  
zur Anbringung am Extensionsgerät 101.0270.0 zur Verwendung bei Extensionen mit Steinmann-Nagel.



**101.0218.0 Transferbeinplatte (Paar)**  
in Verbindung mit der Aufnahme für das Extensionsgerät 101.0270.0, für **DIAMOND**<sup>®</sup> auch zur Anbringung am Sitzteil anstelle der Beinplatte. Gebogenes Edelstahlrohr mit Bezugsstoff bespannt, in leichter Bauweise. Zur Einleitung des Patienten bei z. B. gynäkologischen oder urologischen Operationen sowie bei Verwendung des Extensionsgerätes 101.0270.0. Länge der Beinplatten: 875 mm.





Modell-Nr. Beschreibung

---

**101.0193.0 Seitenschienerverlängerung (Paar)**

zur Anbringung an der Seitenschiene des Operationstisches, zur Befestigung eines Beinhalters nach Göpel 101.0115.0, 490 mm lang.

---



**101.0280.0 Unterschenkelagerungsaggregat**

zur Anbringung am Extensionsgerät 101.0270.0  
Unterschenkelgegenzugstab höhenverstellbar und abnehmbar. Zusätzlich neigbar über Zahnkranz Gelenk.

---



**101.0254.0 Kondylenfixierung**

zur exakten Fixierung des Knies, individuell anpassbar durch asymmetrisch aufgehängte Scheiben.  
Nur nutzbar in Verbindung mit dem Unterschenkelagerungsaggregat 101.0280.0.

---

**101.0201.0 2 Fußplatten für Kinder**

(o. Abb.)

---

**101.0205.0 2 Fußmanschetten für Kinder**

(o. Abb.)



**Extensionsgerät C<sup>MD</sup>****Weiteres Zubehör**

Modell-Nr. Beschreibung

---



**101.0224.0 Teleskopstange\***  
zum Aufhängen von OP-Tüchern an 2 vertikalen  
Rohren, für OP-Sichtschutz/Abschirmung, ver-  
stellbar über eine Länge von 1.500 mm – 2.800 mm,  
Befestigung über 2 Universalklauen.

---



**101.0320.0 Polster für Hüftarthroskopie**  
zum Aufstecken auf den Gegenzugstab bei Hüft-  
operationen, Höhe 240 mm, Durchmesser 230 mm.

## Zubehör für Kopflagerung und Neurochirurgie

Modell-Nr. Beschreibung

---



**101.0141.2 Universaladapter**  
für **DIAMOND**<sup>®</sup> Operationstische, aus CNS 18/10,  
zur Aufnahme der Halterung 101.0142.0 sowie  
Zwischenstück 101.0363.0 oder Befestigungsstück  
101.0187.0.

---

**101.2720.0 Universaladapter**  
(o. Abb.) wie Universaladapter 101.0141.2, jedoch passend  
für **mobilis** Operationstische.

---



**101.0364.0 Zwischenstück**  
mit zentraler Vierkant-Aufnahme, über Kreuzgriff  
und Kugelgelenk verstellbar. Gleitschienenstück,  
150 mm lang. Zur Anbringung der Kopfhalterung  
101.0266.0 an der Schulterchirurgieplatte  
101.0244.1/101.0243.1/101.0242.0 oder  
an der Schulterarthroskopieplatte 101.2790.1.

---



**101.0363.0 Zwischenstück**  
höhenverstellbares und neigbares Gleitschienenstück,  
200 mm lang, für Kopfkalotte 101.0179.0.  
(Universaladapter 101.0141.2 oder 101.2720.0  
erforderlich.)

Modell-Nr. Beschreibung



**101.0187.0 Befestigungsstück\***  
mit zentraler Vierkant-Aufnahme, über Kreuzgriffe in drei Gelenken verstellbar. Gleitschienenstück, 275 mm lang (Universaladapter 101.0141.2 oder 101.2720.0 erforderlich.)



**101.0195.0 Handabstützbügel\***  
zur Unterstützung der Hand bei mikrochirurgischen Eingriffen am Auge. Höhenverstellbar und umklappbar. Zur Anbringung am Befestigungsstück 101.0187.0.



**101.0179.0 Kopfkalotte\***  
zweiteilig, in der Breite verstellbar, PUR-Kopfschale mit abnehmbarem Polster und Befestigungsgurt, optimale Druckverteilung bei Rücken- und Bauchlage. (Zwischenstück 101.0363.0 oder Befestigungsstück 101.0187.0 und Universaladapter 101.0141.2 oder 101.2720.0 erforderlich.)



**101.0256.0 Kopfkalotte mit Einhandverstellung\***  
zur Lagerung des Kopfes in Bauch- und Rückenlage, mit stufenloser Einhandverstellung, versenkbarer Verstellhebel, mit abnehmbarem Polster, inkl. 1 Befestigungsgurt. (Universaladapter 101.0141.2 oder 101.2720.0 erforderlich.)



## Zubehör für Kopflagerung und Neurochirurgie

Modell-Nr. Beschreibung



**101.0441.1 MKG-Platte**  
für DIAMOND® Operationstische, Anbringung an Stelle der Beinplatten, für Eingriffe im Kopfbereich (Ophthalmologie, Mund-/Kiefer-/Gesichtschirurgie, HNO), schwenkbar über Gasfeder bis +/- 40°, Kopfschale zweifach längenverstellbar zur individuellen Adaption an den Patienten, Verstellbereich der Längenvoreinstellung 210 mm, Verstellbereich der Längensfeineinstellung 70 mm, neigbar über Kugelgelenk, in der Höhe verstellbar bis 38 mm, Kopfschale abnehmbar.



**101.0503.0 Zwischenpolster**  
zur Unterstützung des Nackenbereichs bei ausgezogener MKG-Platte (verwendbar ab etwa 2/3-Auszug).



**101.0501.0 Nackenrolle**  
für z.B. Haartransplantation, aufsteckbar an Stelle der Kopfschale an der MKG-Platte 101.0441.1.



**101.0502.0 Seitenschienenadapter**  
zur Aufnahme der Kopfkalotte 101.0179.0 an Stelle der Kopfschale an der MKG-Platte 101.0441.1.

QR-Code scannen und  
die Möglichkeiten der  
MKG-Platte entdecken!





## Zubehör C€<sup>MD</sup> für Kopflagerung und Neurochirurgie

Modell-Nr. Beschreibung

---



**101.0014.0 Befestigungsbügel**  
aus CNS 18/10, für sitzende neurochirurgische  
Patientenlagerung, auf unterschiedliche  
OP-Tisch-Breiten einstellbar.  
Bitte 2 Spannkloben 101.0146.0 berücksichtigen!

---



**101.0142.0 Doro-Universal-Halterung\***  
mit Doppelgelenkverstellung, nur nutzbar in  
Verbindung mit Adapter 101.0141.2 / 101.2720.0  
oder Befestigungsbügel 101.0014.0.  
Bitte zusätzlich Schädelklemmenadapter 101.0113.0  
sowie Skull Clamp 101.0127.0 oder Kopfkalotte  
101.0156.0 berücksichtigen.

---



**101.0113.0 Doro-Schädelklemmenadapter\***  
zur Verbindung von Skull Clamp 101.0127.0 oder  
Kopfkalotte 101.0156.0 mit der Halterung 101.0142.0.  
Auf Anfrage auch in strahlendurchlässigem  
Material lieferbar.

Modell-Nr. Beschreibung



**101.0486.0 Doro Lucent® Headrest System\***

für Röntgendarstellung der Blutgefäße (DSA)

bestehend aus:

- DORO LUCENT® Grundhalterung
- DORO LUCENT® Klemm-Zwischenstück
- DORO LUCENT® Zwischenstück
- DORO® Klemmenadapter röntgendurchlässig
- DORO® Schädelklemme röntgendurchlässig
- DORO Lucent® Sterile Einwegdorne für Erwachsene (3 Stück) (o. Abb.)
- DORO LUCENT® Aufbewahrungskoffer (o. Abb.)



**101.0127.0 Doro-Skull Clamp\***

für eine stabile und genaue 3-Punkt-Fixierung des Schädels während der Operation. Positionierung des Patienten in Bauch-, Rücken-, Seitenlage oder im Sitzen. Inkl. 1 × 101.0188.0 Doro-Schädelndorne für Erwachsene (Set mit 3 Stck. Dornen). Auf Anfrage auch in strahlendurchlässigem Material lieferbar.



**101.0156.0 Doro-Kopfkalotte\***

in sich verstellbar, Gel-Polster in Hufeisenform, benötigt Schädelklemmenadapter 101.0113.0 und Halterung 101.0142.0.



**101.0180.0 Doro-Schädelndorne\***

3 Stück wiederverwendbare Schädelndorne für Kinder.



**101.0188.0 Doro-Schädelndorne\***

3 Stück wiederverwendbare Schädelndorne für Erwachsene.



Integrierter Spannkloben  
mit Abdeckung



Die gepolsterte Verlängerung dient zur  
Abdeckung und zum Schutz des Waden-  
beinkopfes und des dort verlaufenden  
Peroneusnerves.





## Beinhalter CE<sup>MD</sup>

Modell-Nr. Beschreibung

---



**101.0369.0 Beinhalter UniLeg (Paar) mit Peroneusschutz**  
höhenverstellbar und spreizbar vom Fußende,  
mit Gasfederunterstützung, Kunststoffschale mit  
Polster für Fuß und Unterschenkel,  
in alle Positionen einstellbar, mit integrierter  
Seitenschienenaufnahme.

---



**101.0678.0 Beinhalter UniLeg (Paar)**  
Ausführung wie 101.0369.0 UniLeg,  
jedoch **ohne** Peroneusschutz.

## Zubehör C€<sup>MD</sup> für Gynäkologie und Urologie

Modell-Nr. Beschreibung

---



**101.0115.0 Beinhalter nach Göpel (Stück)**  
aus CNS 18/10, Integralschaumpolster schwarz,  
elektrisch leitend, mit Festschnallgurt,  
Führungsstange 520 mm lang.  
Bitte Spannkloben 101.0018.0 oder 101.0146.0  
berücksichtigen!

---



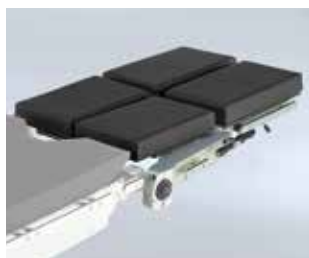
**101.0219.0 Beinhalter nach Göpel, Schwerlast (Paar)**  
aus CNS 18/10, verstellbar mittels  
Komfortkugelgelenk und bei Bedarf Arretierung  
der frei beweglichen Beinlagerungsschale,  
Aluschale mit abnehmbarem viskoelastischen  
Schaumpolster, inkl. Festschnallgurt,  
Führungsstange 520 mm lang.  
Max. zulässiges Patientengewicht 250 kg.



Bitte 2 Spannkloben 101.0147.0 berücksichtigen!

Modell-Nr. Beschreibung

---



**101.0570.0 Beinplatte ModuLeg**  
Auslauf- artikel für **DIAMOND®** Operationstische, vierteilige Beinplatte mit Hub- und Spreizmechanik, schneller Positionswechsel von der Horizontal- in die Steinschnittlage, stufenlose Einstellungen, vereinfachter Zugang zum Operationsfeld durch abnehmbare Ober- und Unterschenkelplatten, längenverstellbare Unterschenkelplatten, abnehmbare Polsterauflagen aus viskoelastischem Schaum. Anstelle der Unterschenkelplatten können die Beinschalen 101.0571.0 montiert werden.



---

**101.0571.0 Beinschalen (Paar)**  
Auslauf- artikel Beinschalen nach Göpel, zur Adaption an Beinplatte ModuLeg 101.0570.0.

## Zubehör C€<sup>MD</sup> für Gynäkologie und Urologie

Modell-Nr. Beschreibung



**101.0197.1 Adapter, lang**  
für **DIAMOND**<sup>®</sup> Operationstische, zur Verlängerung des Sitzteils um ca. 420 mm, mit Polsterausschnitt, für urologische Eingriffe, voll röntgenstrahlendurchlässig, mit Seitenschienen und Aufnahmen für Beinplatte. Auf Anfrage auch für Tischmodelle ohne Gyn.-Ausschnitt.

**101.0520.1 Aufdopplung**  
(o. Abb.) für Adapter, lang 101.0197.1, zur Aufnahme von Röntgenkassetten.

**101.6010.1 Adapter, lang**  
(o. Abb.) Ausführung wie Adapter, lang 101.0197.1, jedoch passend für **mobilis** Operationstische.

**Hinweis! Eine zusätzliche Beinplatte kann nicht an den Adapter angebracht werden!**



**101.0204.1 Adapter, kurz**  
für **DIAMOND**<sup>®</sup> Operationstische, zur Verlängerung des Sitzteils um ca. 285 mm bei gynäkologischen und urologischen Eingriffen, voll röntgenstrahlendurchlässig, mit Seitenschienen, Gyn.-Ausschnitt und Aufnahmen für Beinplatte. Auf Anfrage auch für Tischmodelle ohne Gyn.-Ausschnitt.

**101.0530.1 Aufdopplung**  
(o. Abb.) für Adapter, kurz 101.0204.1, zur Aufnahme von Röntgenkassetten.

**101.4010.1 Adapter, kurz**  
(o. Abb.) Ausführung wie Adapter, kurz 101.0204.1, jedoch passend für **mobilis** Operationstische.

**Hinweis! Eine zusätzliche Beinplatte kann nicht an den Adapter angebracht werden!**



Modell-Nr. Beschreibung



**101.0170.0 Spülbecken mit Halterung**  
für **DIAMOND®** Operationstische, aus CNS 18/10,  
zur Befestigung an der Säule des OP-Tisches,  
Becken mit Ablauf und Schlauch. Abmaße des Beckens  
350 × 325 × 60 mm (B x T x H).



**101.0182.0 Schwenkbecken mit Halterung**  
Halterung und Becken aus CNS 18/10, inkl.  
Spannkloben, zur Befestigung an der Seitenschiene.  
Abmaße des Beckens 350 × 325 × 150 mm (B x T x H).

**101.0191.0 Siebeinsatz**  
(o. Abb.) aus CNS 18/10 passend für die Becken 101.0170.0,  
101.0182.0, 101.2470.0 und 101.0362.1.



**101.2470.0 Spülbecken mit Halterung**  
für **mobilis** Operationstische, aus CNS 18/10,  
zur Befestigung an der Säule des OP-Tisches,  
Becken mit Ablauf und Schlauch.  
Abmaße des Beckens 350 × 325 × 60 mm (B x T x H).



**101.0362.1 Spülbecken mit Ablauf**  
für **DIAMOND®** Operationstische, aus CNS 18/10,  
herausziehbar, mit Ablauf und Schlauch, 1.200 mm lang.  
Zur Montage am Adapter, kurz 101.0204.1 oder  
Adapter, lang 101.0197.1.  
Abmaße des Beckens 350 × 325 × 100 mm (B x T x H).

## Zubehör C€<sup>MD</sup> für Gynäkologie und Urologie

Modell-Nr. Beschreibung



**101.0589.0 Gyn-Instrumentenablage**  
für **DIAMOND**<sup>®</sup> Operationstische, zur Ablage von Instrumenten während des Eingriffes, zum Einstecken in die Beinplattenaufnahme des OP-Tisches, Abmaße der Platte 548 × 288 mm.

**101.0449.0 Platte für Gyn-Instrumentenablage**  
Austauschplatte zum Einlegen in Gyn-Instrumentenablage 101.0589.0, Abmaße der Platte 548 × 288 mm.



**101.0365.0 Fluid Collection System\***  
zum Auffangen von Flüssigkeiten bei der Hysteroskopie oder Zystoskopie, flexibler Rahmen zur Aufnahme von Auffangbeuteln, incl. 10 Auffangbeutel 101.0499.0 und Spannkloben zur Befestigung an den Seitenschienen.

**101.0499.0 Auffangbeutel\***  
zur Verwendung mit dem Fluid Collection System 101.0365.0 (1 Karton mit 10 Stück).



Modell-Nr. Beschreibung

**101.0129.0 Ellenbogenstützen (Paar)**  
mit Halter aus CNS 18/10 zur Befestigung am **DIAMOND®** Adapter, lang 101.0197.1 und Adapter, kurz 101.0204.1. Bezogenes Schaumstoffpolster, elektrisch leitend, 120 × 200 mm (L × B).  
**Nicht verwendbar in Verbindung mit Kreiselspülung 101.0584.1 und Spülbecken mit Ablauf 101.0362.1.**

**101.6020.0 Ellenbogenstützen (Paar)**  
(o. Abb.) Ausführung wie Ellenbogenstützen (Paar) 101.0129.0, jedoch passend für **mobilis** Adapter, lang 101.6010.1 und Adapter, kurz 101.4010.1.

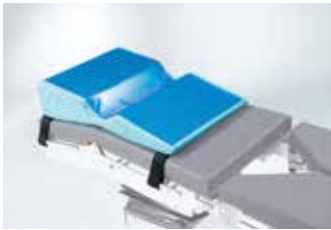


**101.0584.1 Kreiselspülung**  
zur Montage am Adapter, kurz 101.0204.1 oder Adapter, lang 101.0197.1, großes rundes Becken Ø 360 mm, aus CNS 18/10, auszieh- und schwenkbar, in jeder Stellung arretierbar. Hygienische Ausführung ohne Rand. Geruchsverschluss bauseits durch Wand- oder Bodensiphon. Wasserzulauf manuell über Hahn aktivierbar. Ablauf über hochflexiblen Schlauch und Rohrstützen, Ø 40 mm.  
Die Kreiselspülung entspricht der DIN EN 1717.

**101.0588.0 Siebeinsatz**  
(o. Abb.) rund, aus CNS 18/10, für Kreiselspülung 101.0584.1

## Lagerungshilfen $\text{CE}^{\text{MD}}$

Modell-Nr. Beschreibung



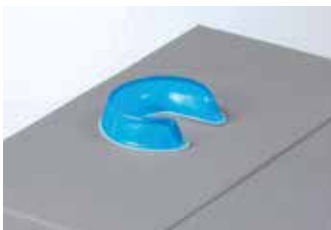
**101.0327.0 Gel-Seitenlagerungspolster\***  
ermöglicht eine sichere Positionierung in Seitenlage, zur Entlastung des Schultergelenks und Schutz der Nerven, zum Einsatz bei Hüft-, Schulter- und Nierenoperationen, 720 × 500 × 160 mm (B x T x H).



**101.0328.0 Gel-Fersenpolster\* (Paar)**  
zur Stützung des Achillesbereichs und effektive Entlastung der Fersen während langer Operationen, 190 × 100 × 70 mm (B x T x H).



**101.0329.0 Gel-Kopfring\***  
offene Ausführung, für Erwachsene, für Stabilität und Schutz des Kopfes des Patienten bei Operationen in Seitenlage, Ø 200 × 54 mm.

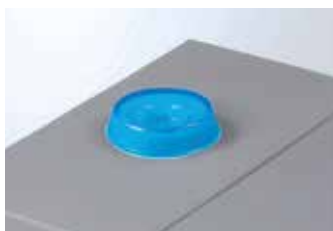


**101.0331.0 Gel-Kopfring\***  
offene Ausführung, für Kinder, für Stabilität und Schutz des Kopfes des Patienten bei Operationen in Seitenlage, Ø 140 × 34 mm.



**101.0332.0 Gel-Kopfring\***  
geschlossene Ausführung, für Erwachsene, für den Schutz des Kopfes und der Ohren bei Operationen in Rückenlage, Ø 200 × 50 mm.

Modell-Nr. Beschreibung



**101.0333.0 Gel-Kopfring\***  
geschlossene Ausführung, für Kinder, für den Schutz des Kopfes und der Ohren bei Operationen in Rückenlage, Ø 140 × 34 mm.



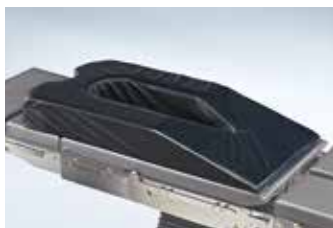
**101.0334.0 Gel-Kopfpolster für Bauchlage\***  
für Erwachsene, anatomisch geformt, zur Platzierung des Kopfes mit dem Gesicht nach unten, beidseitige Öffnungen zur Ausleitung der Beatmungsschläuche, 280 × 240 × 140 mm (B × T × H).



**101.0335.0 Gel-Kopfpolster für Bauchlage\***  
für Kinder, anatomisch geformt, zur Platzierung des Kopfes mit dem Gesicht nach unten, beidseitige Öffnungen zur Ausleitung der Beatmungsschläuche, 260 × 230 × 135 mm (B × T × H).



**101.0336.0 Gel-Kopfring\***  
geschlossene Ausführung, für Kleinkinder, schützt Kopf und Ohren bei Operationen in Rückenlage, Ø 90 × 20 mm.



**101.0355.0 Gel-Polster für Bauchlage\***  
verhindert Druck auf das Abdomen und unterstützt Atmung und Kreislauf während längerer Eingriffe in Bauchlage, 1.115 × 520 × 140 mm.

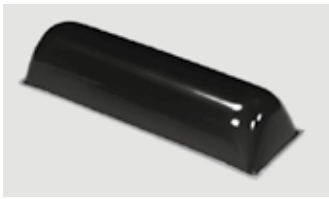
## Lagerungshilfen C€<sup>MD</sup>

Modell-Nr. Beschreibung



**101.0353.0 Gel-OP-Tischauflage\***  
1.150 × 520 × 10 mm.

**101.0354.0 Gel-OP-Tischauflage\***  
(o. Abb.) 1.800 × 520 × 10 mm.



**101.0339.0 Gel-Thorax-Rolle\***  
für Erwachsene, 505 × 140 × 110 mm.



**101.0345.0 Universal-Gelpolster\***  
150 × 60 × 40 mm.

**101.0346.0 Universal-Gelpolster\***  
330 × 70 × 50 mm.

**101.0347.0 Universal-Gelpolster\***  
290 × 100 × 60 mm.

**101.0348.0 Universal-Gelpolster\***  
345 × 120 × 70 mm.

Modell-Nr. Beschreibung

---



**101.0343.0 Gel-Armschutzpolster\***  
in Verbindung mit dem Armschutz 101.0153.0,  
157 × 128 × 15 mm.

---



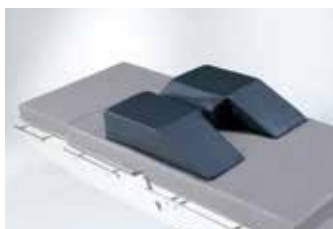
**101.0344.0 Gel-Sakralauflage\***  
schützt in der Steinschnitt- und Rückenlage,  
für Erwachsene, 450 × 445 × 30 mm.

---



**101.0211.0 Polsterkissen**  
bezogenes Schaumstoffpolster, elektrisch leitend,  
halbrund 240 × 120 × 475 mm (B x H x L).

---



**101.0208.0 Doppelkeilkissen\***  
zur Patientenlagerung in Rückenlage, verhindert  
Plexuslähmungen und stabilisiert die Kopflagerung,  
440 × 500 × 100 mm (B x T x H).

## Lagerungshilfen C€<sup>MD</sup>

Modell-Nr. Beschreibung



**101.0352.0 Gel-Tunnelpolster\***  
zur seitlichen Lagerung des Patienten,  
für Erwachsene, 650 × 400 × 230 mm.



**101.0341.0 Gel-Armauflagenpolster, lang\***  
geformt, für Erwachsene, 510 × 155 × 40 mm.



**101.0342.0 Gel-Armauflagenpolster, kurz\***  
(o. Abb.) geformt, für Kinder, 395 × 140 × 40 mm.

**101.0337.0 Gel-Kopfpolster\***  
für die Rückenlage bei Erwachsenen, ergonomisch  
geformt, zur Lagerung des Kopfes während Augen-  
operationen und anderen Eingriffen in Rückenlage,  
275 × 237 × 90 mm.

**101.0338.0 Gel-Kopfpolster\***  
(o. Abb.) wie 101.0337.0, für Kinder, 275 × 230 × 65 mm.



Modell-Nr. Beschreibung

---



**101.0349.0 Gel-Polsterauflagen\* (Paar)**  
für Beinhalter nach Göpel, schützen Nerven und Blutgefäße in den Beinen bei Operationen in Steinschnittlage, 370 × 205 × 25 mm.

---



**101.0351.0 Gel-Polster für die Knie\***  
bei Operationen in Bauchlage, für Erwachsene, 510 × 150 × 40 mm.



## Lagerungshilfen

Modell-Nr. Beschreibung



### 101.0547.0 Vakuummatratze, Seitenlage\*

geeignet zur Patientenpositionierung in Seitenlage. Optimierte Druckentlastung durch MicroSpace-Füllung mit nahezu strukturfreier Oberfläche, inkl. rutschhemmender Non-Slip-Matte. 2.120 mm x 950/700 mm (L x B)



### 101.0548.0 Vakuummatratze, Standard\*

geeignet für alle Standardeingriffe in Rückenlage, die eine stabile Patientenpositionierung erfordern. Optimierte Druckentlastung durch MicroSpace-Füllung mit nahezu strukturfreier Oberfläche, inkl. rutschhemmender Non-Slip-Matte. 2.000 mm x 750 mm (L x B)



### 101.0549.0 Vakuummatratze, SigmaLap\*

geeignet für laparoskopische Sigmaresektionen, ermöglicht das Positionieren des Patienten in einer Steinschnittlage mit angelegten Armen und in extremer Kopf-Tieflage. Optimierte Druckentlastung durch MicroSpace-Füllung mit nahezu strukturfreier Oberfläche, inkl. rutschhemmender Non-Slip-Matte. 1.250 mm x 750/1.000 mm (L x B)

## DIAMOND® und OPX mobilis® Operationstische E CE<sup>MD</sup>

### Zubehörübersicht

Beschreibung	Modell-Nr.	Seite							Beschreibung	Modell-Nr.	Seite						
			mobilis 200	mobilis 300	mobilis RC 30	mobilis RC 40	DIAMOND® 40	DIAMOND® 50				DIAMOND® 60	mobilis 200	mobilis 300	mobilis RC 30	mobilis RC 40	DIAMOND® 40
Schulterhalter (Paar)	101.0010.0	28	■	■	■	■	■	■	Seitenpolster (1 Stück)	101.0190.0	28	■	■	■	■	■	■
Narkosebogen	101.0012.0	24	■	■	■	■	■	■	Siebeinsatz	101.0191.0	77	■	■	■	■	■	■
Befestigungsbügel	101.0014.0	70	■	■	■	■	■	■	Armauflage	101.0192.0	23	■	■	■	■	■	■
Polsterkissen	101.0015.0	37	■	■	■	■	■	■	Seitenschiennenverlängerung	101.0193.0	63	■	■	■	■	■	■
Kopfplatte	101.0017.2	16							Verbreiterungselemente	101.0194.0	35	■	■	■	■	■	■
Spannkloben	101.0018.0	27	■	■	■	■	■	■	Handabstützbügel	101.0195.0	67	■	■	■	■	■	■
Armauflage	101.0019.0	23	■	■	■	■	■	■	Adapter, lang	101.0197.1	76				■	■	■
Hand-OP-Platte	101.0070.1	40	■	■	■	■	■	■	Verbreiterungselemente	101.0200.0	35	■	■	■	■	■	■
Zugaggregat	101.0105.0	42	■	■	■	■	■	■	2 Fußplatten	101.0201.0	63	■	■	■	■	■	■
Seitenhalter (1 Stück)	101.0107.1	28	■	■	■	■	■	■	Adapter, kurz	101.0204.1	76				■	■	■
Hand-OP-Platte	101.0108.0	40	■	■	■	■	■	■	2 Fußmanschetten	101.0205.0	63	■	■	■	■	■	■
Armauflage	101.0109.1	23	■	■	■	■	■	■	Fußbedienung, Kabel	101.0206.1	13				■	■	■
Aufnahmeverrichtung	101.0110.0	60							Doppelkeilkissen	101.0208.0	83	■	■	■	■	■	■
Narkosebogenverlängerung	101.0111.0	24	■	■	■	■	■	■	Rückenplatte	101.0210.1	36				■	■	■
Schädelklemmenadapter	101.0113.0	70	■	■	■	■	■	■	Polsterkissen	101.0211.0	83	■	■	■	■	■	■
Beinhalter nach Göpel (Stück)	101.0115.0	74	■	■	■	■	■	■	Knielagerungsaggregat	101.0212.0	37	■	■	■	■	■	■
Beinplatte	101.0116.2	17							Aufpreis Polster 80 mm <sup>1</sup>	101.0213.0	-						
Spannkloben	101.0117.0	27	■	■	■	■	■	■	Handbedienung, Bluetooth®	101.0214.1	12				■	■	■
OP-Zubehörgestell	101.0120.0	30	■	■	■	■	■	■	Fußbedienung, Bluetooth®	101.0216.1	13				■	■	■
Halter	101.0121.0	29	■	■	■	■	■	■	Transferbeinplatte (Paar)	101.0218.0	33+62				■	■	■
Oberarmlagerungsplatte	101.0122.0	42	■	■	■	■	■	■	Beinhalter nach Göpel (Paar)	101.0219.0	74	■	■	■	■	■	■
Handfessel	101.0123.0	25	■	■	■	■	■	■	Potentialausgleichskabel	101.0220.0	34				■	■	■
Flexibler Narkosebogen	101.0125.0	25	■	■	■	■	■	■	Transportwagen	101.0221.0	61	■	■	■	■	■	■
Skull Clamp	101.0127.0	71	■	■	■	■	■	■	Teleskopstange	101.0224.0	65	■	■	■	■	■	■
Ellenbogenstützen (Paar)	101.0129.0	79							Nullrückstellung <sup>1</sup>	101.0225.0	-			■			
Rückenteilverlängerung, starr	101.0131.1	16							Nullrückstellung <sup>1</sup>	101.0226.0	-				■		
Spannkloben	101.0132.0	27	■	■	■	■	■	■	Richtungsrolle <sup>1</sup>	101.0227.0	-				■	■	■
Stützrolle	101.0135.0	29	■	■	■	■	■	■	Kassettenschieber	101.0228.0	34				■	■	■
Oberarmlagerungsaggregat	101.0136.0	41	■	■	■	■	■	■	Potentialausgleichskabel	101.0230.0	34	■	■	■	■	■	■
Handfessel	101.0137.0	24	■	■	■	■	■	■	Vorbereitung für elektr. Zubehör	101.0238.0	16				■	■	■
Infusionsstange	101.0139.0	26	■	■	■	■	■	■	Kinderchirurgieplatte DIAMOND®	101.0239.0	33				■	■	■
Universaladapter	101.0141.2	66							Längenadapter Extensionsgerät	101.0240.0	61	■	■	■	■	■	■
Universal-Halterung	101.0142.0	70	■	■	■	■	■	■	Kinderchirurgieplatte mobilis	101.0241.0	33	■	■	■	■	■	■
Beinplatte	101.0145.2	17							Schulterchirurgieplatte mobilis	101.0242.0	39	■	■	■	■	■	■
Spannkloben	101.0146.0	27	■	■	■	■	■	■	Schulterchirurgieplatte DIAMOND® 40	101.0243.1	39				■		
Spannkloben	101.0147.0	27	■	■	■	■	■	■	Schulterchirurgieplatte DIAMOND® 50/60	101.0244.1	39				■	■	■
Schulter-/Seitenhalter	101.0151.0	29	■	■	■	■	■	■	Seitenstütze	101.0245.0	39	■	■	■	■	■	■
Oberarmgegenzugstab	101.0152.0	41	■	■	■	■	■	■	Spritzschutz DIAMOND®	101.0247.0	30				■	■	■
Armschutz	101.0153.0	26	■	■	■	■	■	■	Seitengitter (Paar)	101.0248.0	32	■	■	■	■	■	■
Schlauchhalter	101.0154.0	26	■	■	■	■	■	■	Polster für Seitengitter (Stück)	101.0249.0	32				■	■	■
Kopfkalotte	101.0156.0	71	■	■	■	■	■	■	Aufnahmedorn für DIAMOND® L-Vers	101.0250.0	60				■		
Rückenteilverlängerung, schwenkbar	101.0159.0	16							Aufnahmedorn für mobilis	101.0251.0	60	■	■	■	■	■	■
Rücken- und Gesäßstütze	101.0162.0	29	■	■	■	■	■	■	Festschnallgurt, 840 mm	101.0252.0	24	■	■	■	■	■	■
Weinberger Handfessel	101.0163.1	41	■	■	■	■	■	■	Schultertraktionssystem	101.0253.0	36	■	■	■	■	■	■
Beinfessel	101.0164.0	25	■	■	■	■	■	■	Kondylenfixierung	101.0254.0	63	■	■	■	■	■	■
Kirschnerdraht-Bügel	101.0165.0	62	■	■	■	■	■	■	Röntgenkassettengitter	101.0255.0	34				■	■	■
Spülbecken	101.0170.0	77							Kopfkalotte mit Einhandverstellung	101.0256.0	67	■	■	■	■	■	■
Beinplatte	101.0171.1	21							Achselstütze	101.0257.0	42	■	■	■	■	■	■
Pubis-/Sacrum-/Sternum-Stütze	101.0175.0	29	■	■	■	■	■	■	Ellenbogengelenkstütze	101.0258.0	42	■	■	■	■	■	■
Körpurgurt	101.0177.1	25	■	■	■	■	■	■	Beinstütze	101.0259.0	43	■	■	■	■	■	■
Stützrolle	101.0178.0	28	■	■	■	■	■	■	Aufnahmedorn	101.0260.0	60				■	■	■
Kopfkalotte	101.0179.0	67	■	■	■	■	■	■	Meniskusstab	101.0261.0	43	■	■	■	■	■	■
Schädeldorne	101.0180.0	71	■	■	■	■	■	■	Festschnallgurt, 1.400 mm	101.0262.0	24	■	■	■	■	■	■
Schwenkbecken	101.0182.0	77	■	■	■	■	■	■	Kopfhalterung für Schulter-OP	101.0266.0	40	■	■	■	■	■	■
Beingurt	101.0185.0	33	■	■	■	■	■	■	Extensionsgerät	101.0270.0	59	■	■	■	■	■	■
Stützpolster	101.0186.1	28							Unterschenkelklammer	101.0280.0	63	■	■	■	■	■	■
Befestigungsstück	101.0187.0	67	■	■	■	■	■	■	Transportwagen	101.0290.0	61	■	■	■	■	■	■
Schädeldorne	101.0188.0	71	■	■	■	■	■	■	Polster für Hüftarthroskopie	101.0320.0	65	■	■	■	■	■	■

Beschreibung	Modell-Nr.	Seite							
			mobilis 200	mobilis 300	mobilis RC 30	mobilis RC 40	DIAMOND® 40	DIAMOND® 50	DIAMOND® 60
Sitzplatte für die Seitenlage	101.0324.0	61	■	■	■	■	■	■	■
Gel-Seitenlagerungspolster	101.0327.0	80	■	■	■	■	■	■	■
Gel-Fersenpolster (Paar)	101.0328.0	80	■	■	■	■	■	■	■
Gel-Kopfring	101.0329.0	80	■	■	■	■	■	■	■
Gel-Kopfring	101.0331.0	80	■	■	■	■	■	■	■
Gel-Kopfring	101.0332.0	80	■	■	■	■	■	■	■
Gel-Kopfring	101.0333.0	81	■	■	■	■	■	■	■
Gel-Kopfpolster	101.0334.0	81	■	■	■	■	■	■	■
Gel-Kopfpolster	101.0335.0	81	■	■	■	■	■	■	■
Gel-Kopfring	101.0336.0	81	■	■	■	■	■	■	■
Gel-Kopfpolster	101.0337.0	84	■	■	■	■	■	■	■
Gel-Kopfpolster	101.0338.0	84	■	■	■	■	■	■	■
Gel-Thorax-Rolle	101.0339.0	82	■	■	■	■	■	■	■
Beckengipsaggregat	101.0340.0	62	■	■	■	■	■	■	■
Gel-Armauflagenpolster	101.0341.0	84	■	■	■	■	■	■	■
Gel-Armauflagenpolster	101.0342.0	84	■	■	■	■	■	■	■
Gel-Armschutzpolster	101.0343.0	83	■	■	■	■	■	■	■
Gel-Sakralauflage	101.0344.0	83	■	■	■	■	■	■	■
Universal-Gelpolster	101.0345.0	82	■	■	■	■	■	■	■
Universal-Gelpolster	101.0346.0	82	■	■	■	■	■	■	■
Universal-Gelpolster	101.0347.0	82	■	■	■	■	■	■	■
Universal Gelpolster	101.0348.0	82	■	■	■	■	■	■	■
Gel-Polsterauflagen (Paar)	101.0349.0	85	■	■	■	■	■	■	■
Gegenzugstab für Seitenlage	101.0350.0	62	■	■	■	■	■	■	■
Gel-Polster Knie	101.0351.0	85	■	■	■	■	■	■	■
Gel-Tunnelpolster	101.0352.0	84	■	■	■	■	■	■	■
Gel-OP-Tischauflage	101.0353.0	82	■	■	■	■	■	■	■
Gel-OP-Tischauflage	101.0354.0	82	■	■	■	■	■	■	■
Gel-Polster für Bauchlage	101.0355.0	81	■	■	■	■	■	■	■
Ladeschale, stehend	101.0356.0	15	■	■	■	■	■	■	■
Ladeschale, Wandmontage	101.0357.0	15	■	■	■	■	■	■	■
Ladeschale, Seitenschiene	101.0358.0	15	■	■	■	■	■	■	■
Fußbedienung, Kabel	101.0359.0	13	■	■	■	■	■	■	■
Fußbedienung, Bluetooth®	101.0360.0	13	■	■	■	■	■	■	■
Spülbecken mit Ablauf	101.0362.1	77	■	■	■	■	■	■	■
Zwischenstück	101.0363.0	66	■	■	■	■	■	■	■
Zwischenstück	101.0364.0	66	■	■	■	■	■	■	■
Fluid Collection System	101.0365.0	78	■	■	■	■	■	■	■
Fußplatten	101.0368.0	35	■	■	■	■	■	■	■
UniLeg mit Peroneusschutz	101.0369.0	73	■	■	■	■	■	■	■
Handbedienung, Kabel	101.0380.1	12	■	■	■	■	■	■	■
Bluetooth® Vorbereitung	101.0391.1	13	■	■	■	■	■	■	■
Vorbereitung Fußbedienung, Kabel	101.0397.0	13	■	■	■	■	■	■	■
Gestell für Kopf- und Beinplatten	101.0410.0	31	■	■	■	■	■	■	■
Aufdopplung <sup>1</sup>	101.0430.0	-	■	■	■	■	■	■	■
MKG-Platte	101.0441.1	69	■	■	■	■	■	■	■
Tischverlängerung (Paar)	101.0443.0	35	■	■	■	■	■	■	■
Platte für Gyn-Instrumentenablage	101.0449.0	78	■	■	■	■	■	■	■
Körpurgurt	101.0455.1	25	■	■	■	■	■	■	■
Aufdopplung für 101.0017.2	101.0480.0	16	■	■	■	■	■	■	■
Doro-Schädeldklemmensystem	101.0486.0	71	■	■	■	■	■	■	■
Aufdopplung für 101.0145.2	101.0490.0	17	■	■	■	■	■	■	■
Sitzplatte für die Rückenlage	101.0491.0	61	■	■	■	■	■	■	■
Auffangbeutel	101.0499.0	78	■	■	■	■	■	■	■
Aufdopplung für 101.0116.2	101.0500.0	17	■	■	■	■	■	■	■
Nackenrolle	101.0501.0	69	■	■	■	■	■	■	■
Seitenschieneadapter	101.0502.0	69	■	■	■	■	■	■	■
Zwischenpolster	101.0503.0	69	■	■	■	■	■	■	■

Beschreibung	Modell-Nr.	Seite							
			mobilis 200	mobilis 300	mobilis RC 30	mobilis RC 40	DIAMOND® 40	DIAMOND® 50	DIAMOND® 60
Reinigungshuttle DIAMOND®	101.0504.0	32	■	■	■	■	■	■	■
Aufdopplung für 101.0131.1	101.0510.1	16	■	■	■	■	■	■	■
Aufdopplung für 101.0197.1	101.0520.1	76	■	■	■	■	■	■	■
Aufdopplung für 101.0204.1	101.0530.1	76	■	■	■	■	■	■	■
Aufdopplung für 101.0171.1	101.0540.0	21	■	■	■	■	■	■	■
Vakuummatratze, Seitenlage	101.0547.0	87	■	■	■	■	■	■	■
Vakuummatratze, Standard	101.0548.0	87	■	■	■	■	■	■	■
Vakuummatratze, SigmaLap	101.0549.0	87	■	■	■	■	■	■	■
Extensionsgerät, Karbon	101.0563.0	53	■	■	■	■	■	■	■
Transportwagen	101.0566.0	53	■	■	■	■	■	■	■
Transferbeinplatte (Paar)	101.0567.0	53	■	■	■	■	■	■	■
Unterschenkelagerungsaggregat	101.0568.0	54	■	■	■	■	■	■	■
Kondylenfixierung	101.0569.0	54	■	■	■	■	■	■	■
Beinplatte ModulLeg	101.0570.0	75	■	■	■	■	■	■	■
Beinschalen (Paar)	101.0571.0	75	■	■	■	■	■	■	■
Universelle Beinplatte	101.0572.0	20	■	■	■	■	■	■	■
Notbedienung mobilis RC 30 <sup>1</sup>	101.0573.0	-	■	■	■	■	■	■	■
Notbedienung mobilis RC 40 <sup>1</sup>	101.0574.0	-	■	■	■	■	■	■	■
Aufdopplung für 101.0159.0	101.0580.0	16	■	■	■	■	■	■	■
Knie-Arthroskopiestütze	101.0583.0	37	■	■	■	■	■	■	■
Kreiselspülung	101.0584.1	79	■	■	■	■	■	■	■
Handgriffe (Paar)	101.0586.0	29	■	■	■	■	■	■	■
Siebeinsatz	101.0588.0	79	■	■	■	■	■	■	■
Gyn-Instrumentenablage	101.0589.0	78	■	■	■	■	■	■	■
Handbedienung, Kabel	101.0590.1	12	■	■	■	■	■	■	■
Handbedienung, Bluetooth®	101.0591.1	12	■	■	■	■	■	■	■
Gegenzugstab für die Seitenlage	101.0594.0	54	■	■	■	■	■	■	■
Beckengipsaggregat	101.0595.0	54	■	■	■	■	■	■	■
Seitenschieneverlängerung	101.0596.0	55	■	■	■	■	■	■	■
Seitenstütze, kurz	101.0612.0	39	■	■	■	■	■	■	■
Beinplatte, leicht	101.0621.0	17	■	■	■	■	■	■	■
SCHMITZ Integrationsmodul	101.0622.0	31	■	■	■	■	■	■	■
SCHMITZ Integrationsmodul	101.0623.0	31	■	■	■	■	■	■	■
Beinfessel	101.0625.0	25	■	■	■	■	■	■	■
Kirschnerdraht-Bügel	101.0676.0	55	■	■	■	■	■	■	■
UniLeg	101.0678.0	73	■	■	■	■	■	■	■
Kniefußplatten	101.0682.0	37	■	■	■	■	■	■	■
Stützpolster	101.2070.1	28	■	■	■	■	■	■	■
Beinplatte	101.2170.1	22	■	■	■	■	■	■	■
Beinplatte	101.2180.1	22	■	■	■	■	■	■	■
Spülbecken mit Halterung	101.2470.0	77	■	■	■	■	■	■	■
Kopfplatte	101.2580.1	22	■	■	■	■	■	■	■
Kopfplatte	101.2590.1	22	■	■	■	■	■	■	■
Universaladapter	101.2720.0	66	■	■	■	■	■	■	■
Schulterplatte	101.2780.1	36	■	■	■	■	■	■	■
Schulterarthroskopieplatte	101.2790.1	40	■	■	■	■	■	■	■
Kassettenschieber	101.2810.0	34	■	■	■	■	■	■	■
CFK-Strebe	101.2950.0	34	■	■	■	■	■	■	■
Adapter, kurz	101.4010.1	76	■	■	■	■	■	■	■
Aufnahmevorrichtung	101.5250.1	60	■	■	■	■	■	■	■
Adapter, lang	101.6010.1	76	■	■	■	■	■	■	■
Ellenbogenstützen (Paar)	101.6020.0	79	■	■	■	■	■	■	■
Spezial-Beinplatten	101.7050.1	45	■	■	■	■	■	■	■
Karbonplatte DIAMOND®	101.7151.1	44	■	■	■	■	■	■	■
Seitenschiene	101.7152.0	44	■	■	■	■	■	■	■
Karbonplatte mobilis	101.7154.0	44	■	■	■	■	■	■	■
Spezial-Armauflage	101.7200.1	45	■	■	■	■	■	■	■

<sup>1</sup> Diese Artikel finden Sie im Hauptkatalog der OP-Tischreihe DIAMOND® oder OPX mobilis®.





## Kontakt

SCHMITZ u. Söhne  
GmbH & Co. KG  
Zum Ostefeld 29  
58739 Wickede (Ruhr)

Postfach 14 61  
58734 Wickede (Ruhr)

T +49 (0)2377 84 0  
F +49 (0)2377 84 162  
[zentrale@schmitz-soehne.de](mailto:zentrale@schmitz-soehne.de)

Export:  
T +49 (0)2377 84 0  
F +49 (0)2377 84 135  
[export@schmitz-soehne.de](mailto:export@schmitz-soehne.de)

Hotline Technischer Service:  
T +49 (0)2377 84 550  
F +49 (0)2377 84 210  
[service@schmitz-soehne.de](mailto:service@schmitz-soehne.de)

Informationen zu weiteren  
Niederlassungen weltweit  
finden Sie auf unserer  
Internetseite:

[www.schmitz-soehne.com](http://www.schmitz-soehne.com)



Alle mit dem CE-MD-Zeichen gekennzeichneten Produkte, in Verbindung mit unserem Zubehör, entsprechen den Anforderungen der Medizinprodukteverordnung 2017/745/EU (MDR) sowie dem Medizinprodukteanpassungsgesetz und sind Medizinprodukte der Risikoklasse 1.



Alle mit dem einfachen CE-Kennzeichen gekennzeichneten Produkte entsprechen den Anforderungen der Niederspannungsrichtlinie 2014/35/EU sowie der Verordnung über elektrische Betriebsmittel.

Zu detaillierten Zweckbestimmungen beachten Sie bitte auch die Gebrauchsanweisung!



\* Dieser Artikel ist Handelsware, welcher unter dem OEM-Namen vertrieben wird.

Unsere Leistungen verstehen sich ab Werk. Lieferung über unsere Fachhandelspartner und Niederlassungen. Konstruktions- und Maßänderungen vorbehalten, alle angegebenen Maße sind ca.-Angaben. Farbabweichungen sind möglich. Die abgebildeten Lagerungen sind nur beispielhaft und erheben keinen Anspruch auf Korrektheit und/oder Vollständigkeit der Zubehöre. Bitte beachten Sie in jedem Fall die Gebrauchsanweisung.

Die in diesem Katalog genannten Artikel sind nicht für den Verkauf in die USA zugelassen.  
Schutzgebühr 3,00 Euro.