

VINNOE20

Ultraschallsystem
flexibel | kompakt | modern



KS **Medizintechnik**
Telefon: 0800 - 10 10 871 seit 1921

HIER GÜNSTIG KAUFEN

www.ksmedizintechnik.de

VINNO
VISION IN INNOVATION

VINNO TECHNOLOGY (SUZHOU) CO., LTD.

VINNOE20

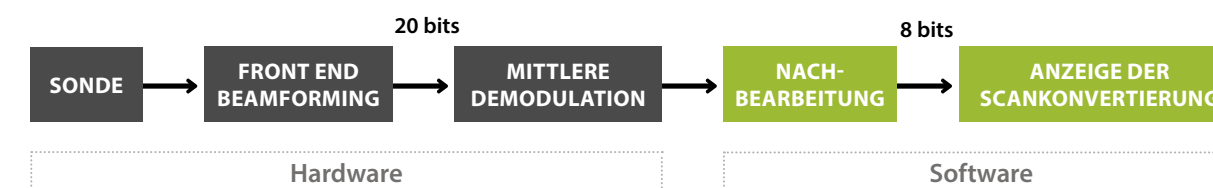
E20 bietet Mehrwertleistung, flexible Konfiguration und kompaktes Design für unterschiedliche klinische Einsatzbereiche. Die einfache Bedienung und Mobilität machen sie zu einer guten Lösung auf engstem Raum.



Kerntechnologie

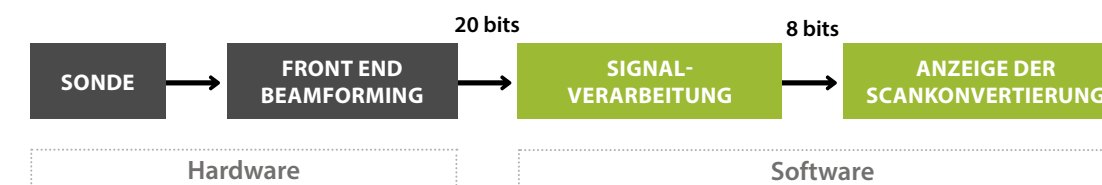
E20 bringt die HF-Plattform der VINNO-RF-Technologie in ein kompaktes Designkonzept. Durch die hervorragende Signalprozesstechnik liefert sie eine klare Bildqualität. Der schlanke Korpus, das geringe Gewicht und die geringe Stellfläche machen es ideal für kleine Räume.

Herkömmliche Ultraschallplattform



Innovative HF-Ultraschallplattform

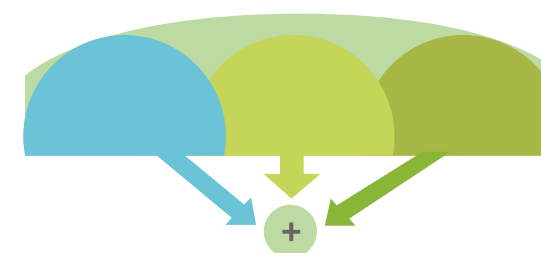
RF-Signaldatenverarbeitungsplattform für eine bessere Auflösung und Definition



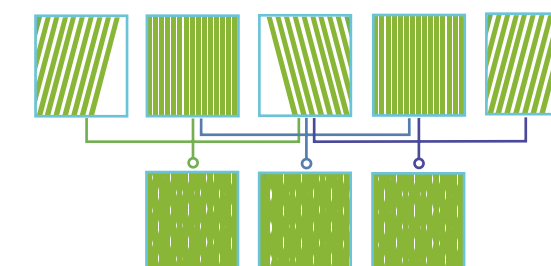
- ✓ Umfangreichere Daten zur Berechnung für eine bessere Bildqualität
- ✓ Nichtlineare Demodulation für ein effizientes Signal

- ✓ Genauere und höhere Schrittberechnung
- ✓ Verarbeitungsalgorithmus basierend auf Signaldaten, nicht auf Bilddaten
- ✓ Flexibler Algorithmus zur Datenverarbeitung

Frequenzverbindungsabbildung



Bildgebung von räumlichen Verbindungen



Leistungsstarke Funktionen

E20 bietet eine Vielzahl von komfortablen und schnellen Bedien- und Messwerkzeugen, die die tägliche Arbeit effizient und komfortabel gestalten. E20 richtet sich nach den benötigten Anforderungen und bietet für vieles die richtige Lösung.

Basisfunktionen

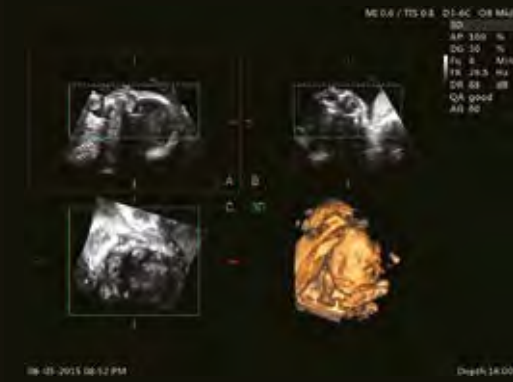
- Voluminous Flow
- Erweiterte Nadelführung
- Auto-IMT (Automatische Intima-Media Messung)
- DICOM-Schnittstelle
- Patientendatenbank

Erweiterte Bildgebende Technologie

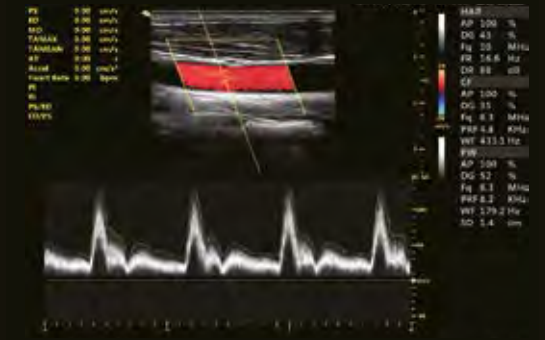
- Elastic imaging
- Live IMT
- 2D auto follicle
- VFusion
- Advanced VSpeckle
- VTissue
- Color M mode
- VAim (KI-gestützte Messprogramme)

Führende 3D/4D Technologie

- MCut
- Magic Cut
- Free View
- Auto NT
- Smart touch panel 3D/4D operation



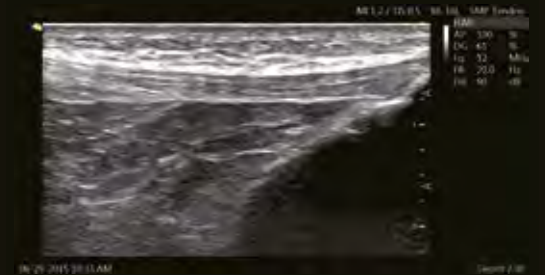
Gesicht eines 24 Wochen alten Fötus
4D Modus



Halsschlagader
PW-Modus, Auto Trace



Nieren
Dual-Synchronisationsmodus



Patellasehne
B-Modus



Leber
B-Modus



Nabelschnur
PW-Modus



BPD
B-Modus



Femurlänge
B-Modus

Schlankes, kompaktes Design

- ✓ Der professionelle 21,5-Zoll-LED-Monitor bietet Ihnen eine bessere Sicht
- ✓ Das 10-Zoll Smart Touch Panel ermöglicht eine komfortable Bedienung
- ✓ Stiftlose und flache Sondenanschlüsse sorgen für mehr Komfort
- ✓ 500G HDD Festplatte
- ✓ Dreh- und schwenkbarer Monitorarm
- ✓ Höhenverstellbar
- ✓ Ablagefach für Videoprinter
- ✓ S/W-Videodrucker-Steckplatz (Auto IMT/ Auto NT/ Auto PW/ CW trace)



Sonden

F2-5C
Konvexsonde

- Anwendungen:
Abdomen, OB/Gyn,
Urologie, Pädiatrie

D3-6C
3D / 4D Konvexsonde

- Anwendungen:
Abdomen, OB/Gyn, Urologie

G4-9M
Micro Konvexsonde

- Anwendungen:
Pädiatrie, Abdomen,
Kardiologie

G4-9E B
Endokavitärsonde

- Anwendungen:
OB/Gyn, Urologie

F4-9E
Endokavitärsonde

- Anwendungen:
OB/Gyn, Urologie

X4-12L
Xcen Linearsonde

- Anwendungen:
Vasculär, Small Parts,
MSK, Nerven

F4-12L
Linearsonde

- Anwendungen:
Vasculär, Small Parts,
MSK, Nerven

GI-4P
Phased Array Sonde

- Anwendungen:
Kardiologie, Abdomen,
OB/Gyn, Urologie



VINNO Technology (Suzhou) Co., Ltd.

5F, A Building, No. 27 Xinfu Rd,
Suzhou Industrial Park, 215123 China
Tel.: +86 512 62873806
Fax: +86 512 62873806
vinno@vinno.com
www.vinno.com

VINNO behält sich das Recht vor, die technischen
Spezifikationen bei Bedarf zu überarbeiten.